

RAMSA WS-LA500A Series

理想的線音源を追求したRAMSAラインアレイスピーカー



WS-LA500A
WS-LA500AWP 2way Speaker



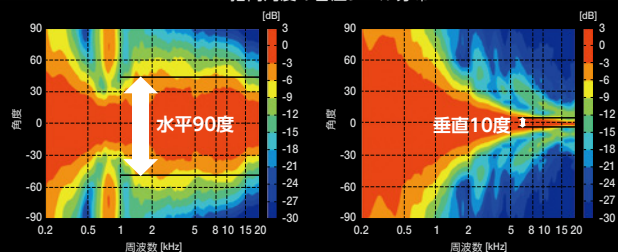
WS-LA550A
WS-LA550AWP Subwoofer

防滴モデルWS-LA500AWP、WS-LA550AWPは、IPx4防まつ型(JIS C 0920)の仕様で競技場やステージなど屋外での設置が可能

➤ 優れた指向性制御と均一で
明瞭な音場づくりを実現

- ・ 高能率かつ高音質のドライバーユニットの採用
- ・ 新開発ウェーブガイドホーンにより優れた指向制御特性を実現
(水平指向特性 約 90°、垂直指向特性 約 10°)

指向角度の音圧レベル分布



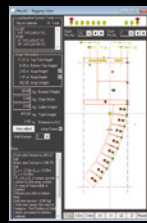
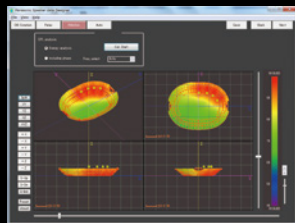
➤ 現場の要求に柔軟に対応可能なリギング

- ・ 吊り時は、短時間での施工を可能にする、リギング金具を採用
- ・ クイックリリースピンを挿入する位置でキャビネット間の角度設定が可能
- ・ 吊り用の穴と、グランドスタック用の穴を準備 (可変角度 0° ~ 15°)



➤ 高分解能のシミュレーションソフトによる音場構築の検証ツール

- ・ ラインアレイスピーカーの特性を視覚的に検証可能
- ・ 吊り位置や荷重を計算



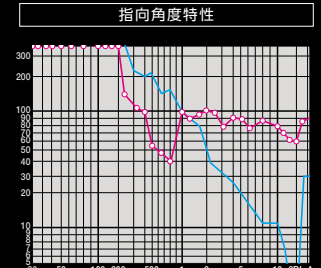
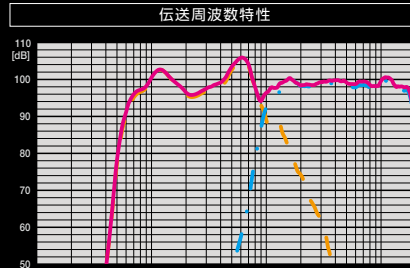
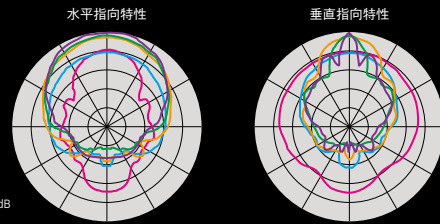
WS-LA550A、WS-LA500A
WS-LA550AWP、WS-LA500AWP
連結時のイメージ

ラインアレイスピーカー WS-LA500A / WS-LA500AWP

定格	WS-LA500A	WS-LA500AWP
形式	2ウェイバスレフ形	
入力インピーダンス	ロー: 8 Ω ハイ: 8 Ω	
許容入力	RMS※1 / 連続プログラム ロー: 160 W / 320 W ハイ: 80 W / 160 W	
出力音圧レベル	ロー: 96 dB (1 m, 1 W, Typical, 自由空間) ハイ: 112 dB (1 m, 1 W, Typical, 自由空間)	
周波数特性	ロー: 70 Hz ~ 1.1 kHz (-10 dB, Typical, 自由空間) ハイ: 1.1 kHz ~ 19.5 kHz (-10 dB, Typical, 自由空間)	
入力端子	コネクター×2 推奨プラグ: NL4FX(ノイトリック株式会社)	コネクター×2 推奨プラグ: NLT4FX(ノイトリック株式会社)
使用スピーカー	ロー用: 20 cm コーンスピーカー ×2, ハイ用: ドライバー×2 指向角度: 水平 90°, 垂直 10°※2	
外形寸法	794 mm(幅)×258 mm(高さ)×337 mm(奥行)	
質量	約27 kg	
仕上げ	エンクロージャー: 木製(合板)、黒色半艶塗装(マンセルN1近似色) リギング金具: 金属製(SUS304)、黒色半艶塗装(マンセルN1近似色) パンチングネット: 金属製(SPCC)、黒色半艶塗装(マンセルN1近似色)	
角度可変範囲	垂直下向き 0° ~ 15°(1°単位で設定可能)	
防水性能	—	IP×4
使用温度範囲	-10℃ ~ +50℃	-20℃ ~ +60℃
設置	グラウンドスタック: 最大、WS-LA500A×6台 +WS-LA550A×2台 フライング: 最大20台 (内サブウーハーは4台まで)	グラウンドスタック: 最大、WS-LA500AWP×6台 +WS-LA550AWP×2台 フライング: 最大20台 (内サブウーハーは4台まで)
備考(本体に付属)	クイックリリースピン(サイド用、φ8 mm): 4本 クイックリリースピン(リア用、φ10 mm): 3本、サイドヒンジ(サイド用): 2個 リアヒンジ(リア用): 1個	

※1 JIS C 5532:2014 に規定された定格ノイズ電力 ※2 垂直指向角度はシステムコンフィギュレーションに依存

指向特性図



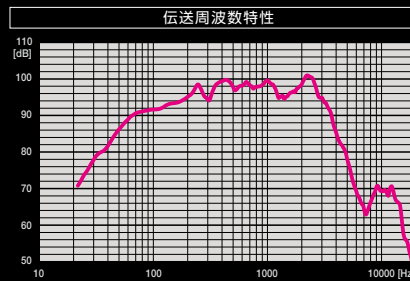
※推奨クロスオーバー周波数、パラメトリックイコライザー設定時の伝送周波数特性(単体特性)
各ユニットのDSPへ、ロー: 1 W, ハイ: 1 W 相当を入力

● Horizontal ● Vertical

ラインアレイスピーカー用サブウーハー WS-LA550A / WS-LA550AWP

定格	WS-LA550A	WS-LA550AWP
形式	バスレフ形	
入力インピーダンス	左ロー: 8 Ω 右ロー: 8 Ω	
許容入力	RMS※1 / 連続プログラム, 800 W / 1600 W	
出力音圧レベル	92 dB (1 m, 1 W × 2ch, Typical, 自由空間)	
周波数特性	40 Hz ~ 125 Hz (-10 dB, Typical, 自由空間)	
入力端子	コネクター×2 推奨プラグ: NL4FX(ノイトリック株式会社)	コネクター×2 推奨プラグ: NLT4FX(ノイトリック株式会社)
使用スピーカー	30 cm コーンスピーカー×2	
外形寸法	794 mm(幅)×420 mm(高さ)×686 mm(奥行)	
質量	約59 kg	
仕上げ	エンクロージャー: 木製(合板)、黒色半艶塗装(マンセルN1近似色) リギング金具: 金属製(SUS304)、黒色半艶塗装(マンセルN1近似色) パンチングネット: 金属製(SPCC)、黒色半艶塗装(マンセルN1近似色)	
防水性能	—	IP×4
使用温度範囲	-10℃ ~ +50℃	-20℃ ~ +60℃
設置	グラウンドスタック: 最大、WS-LA500A×6台 +WS-LA550A×2台 フライング: 最大20台 (内サブウーハーは4台まで)	グラウンドスタック: 最大、WS-LA500AWP×6台 +WS-LA550AWP×2台 フライング: 最大20台 (内サブウーハーは4台まで)
備考(本体に付属)	クイックリリースピン(φ8 mm): 8本、フロントヒンジ: 2個、リアヒンジ: 2個	

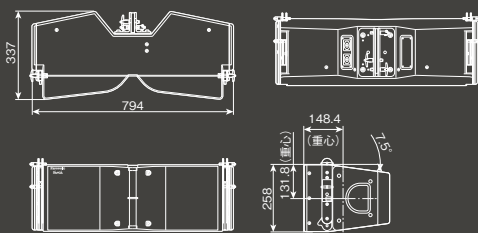
※1 JIS C 5532:2014 に規定された定格ノイズ電力



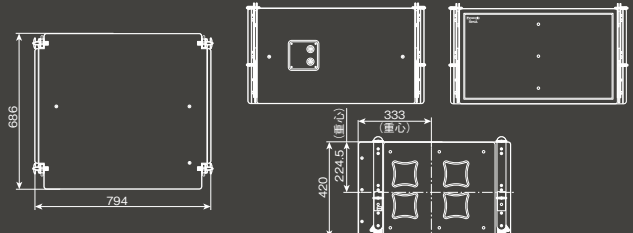
※システムに対して合計 1 W (左ロー: 0.5 W, 右ロー: 0.5 W) 入力

寸法図

WS-LA500A/WS-LA500AWP 寸法図 (単位: mm)



WS-LA550A/WS-LA550AWP 寸法図 (単位: mm)



サウンド商品・システム情報をパナソニックのホームページでご覧いただけます。 > <https://sol.panasonic.biz/sound/>

パナソニックグループは環境に配慮した製品づくりに取り組んでいます

詳しくはホームページで <https://www.panasonic.com/jp/sustainability/>

省エネ

省エネを徹底的に追求した製品をお客様にお届け、商品使用時のCO₂排出量削減を目指します。

省資源

新しい資源の使用量を減らし、使用済みの製品などから回収した再生資源を使用した商品を作り、資源循環を推進します。

化学物質

パナソニック製品は、特定の環境負荷物質※の使用を規制するRoHS指令の基準値にグローバルで準拠しています。
※鉛・カドミウム・水銀・六価クロム特定臭素系難燃剤

お問い合わせは

パナソニック
システムお客様ご相談センター



0120-878-410

※携帯電話・PHSからもご利用いただけます。お問い合わせの内容によっては、担当窓口をご案内する場合がございます。

ホームページからのお問い合わせは <https://panasonic.biz/cns/cs/cntctus/>

パナソニック株式会社 コネクティッドソリューションズ社 メディアエンターテインメント事業部 〒812-8531 福岡県福岡市博多区美野島4丁目1番62号

- 製品の色は印刷物ですので実際の色と若干異なる場合があります。●製品の定格およびデザインは予告なく変更する場合があります。
- 本カタログ掲載商品の価格には、配送・設置調整費、工事費、使用済み商品の引き取り費等は含まれておりません。
- オープン価格の商品は本体希望小売価格を定めていません。●実際の製品には、ご使用上の注意を表示しているものがあります。

WW-JJ1B402

2018-07-010-P1