

※対応機種は屋内モデルWV-X4171、WV-S4150です。

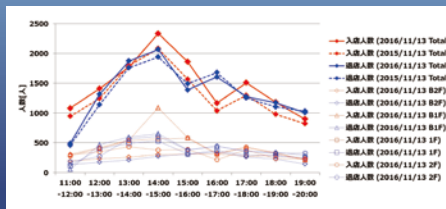
※本製品はi-VMD機能拡張ソフトウェアWV-SAE200Wと同時に使用できません。

カズール KazooL

1台で監視だけでなく、
人数を『数える』ことができる機能拡張ソフトウェア



※画像は機能を説明するためのイメージです。



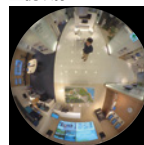
機能拡張ソフトウェア「KazooL(カズール)」WV-SAE303W(以下、本製品)は、全方位ネットワークカメラ屋内モデルWV-X4171、WV-S4150(別売)をより便利にお使いいただくためのソフトウェアです。本製品の登録により、映像監視を行いながら、店舗やビルなどにおいて、出入口を通った人数を『数える』ことができます。

※人が頻繁に立ち止まる場所、時間帯により日差しが入る場所では、人数カウント精度が低下する場合があります。
※撮影場所の明るさや被写体の動きなど、各種の設置条件やご利用環境により動きを検出しにくい、または検出しなかったり、誤動作する場合があります。導入前に現地の環境評価や機能選択設定等に関する事前調査が必要です。
※その他の設置条件については、パナソニックのサポートウェブサイトをご覧ください。

https://www.psn-web.net/ssbu-t/Products/Management_software/WV-SAE303W/kazooL_condition.pdf

1台で「監視」と「人数計測」が可能

監視映像



入口の人数計測結果



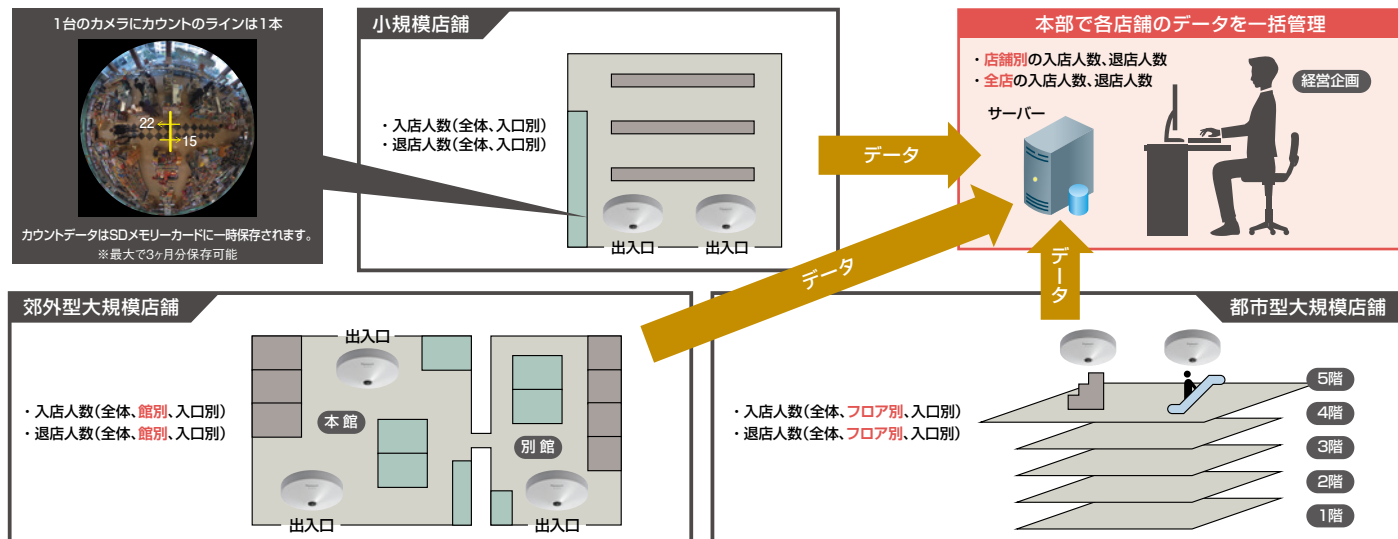
2 in 1によるTCO削減
1台で「監視」と
「人数計測」が可能

※TCO: Total Cost of Ownership
コンピュータの導入や、管理維持に関わるすべてのコストの総額

WV-SAE303Wの特長

- Uターンなど出入口特有の現象に対し**アルゴリズム開発**を行い**計測精度を向上**
- [専用]集計・グラフ簡易表示アプリケーションソフトで**最大96台の全方位カメラの人数カウント結果を自動取得・集計・出力が可能**
- 出入口専用**に特化した**人数カウント簡単設定ツール(ブラウザレス設定)**による設定簡易化で「**短時間設定**」と「**高精度人数カウント**」を実現

多店舗接続にも対応：ネットワークが繋がっていれば遠隔地の店舗の状況を本部で一括管理可能



付属品

- 起動情報案内カード …………… 1枚

以下は起動情報案内カードに記載されているサイトよりダウンロードしてください。

・機能拡張ソフトウェア ・人数カウント簡単設定ツール ・集計・グラフ簡易表示アプリケーションソフト ・取扱説明書(設置・設定編、運用編)

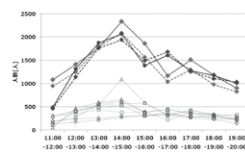
人数カウントシステム

(集計・グラフ簡易表示アプリケーションソフト付属)

- 入店人数・退店人数を表・グラフ形式で出力可能。
- 複数のカメラの人数計測結果をまとめるグループ機能を搭載。フロアごとの集計も可能。
- 人数計測結果は、各カメラ(入口)個別の出力と、複数のカメラをグルーピングした結果の出力が可能。
- 最大10年間のデータをPCに保存でき、過去数年間の指定した日の来店者数比較やシーズンイベントごとの来店者数の動向を分析するなど、利用シーンが拡大。

集計・グラフ簡易表示アプリケーションソフトによる取得・集計・出力イメージ

■ 日報例(全体結果)



グループ	カメラID	取得日時	取得時刻	取得人数	12:00	13:00	14:00	15:00	16:00	17:00	18:00	19:00	20:00
000	00001	2016/11/13 12:00	12:00	100	100	100	100	100	100	100	100	100	100
	00002	2016/11/13 12:00	12:00	200	200	200	200	200	200	200	200	200	200
001	00101	2016/11/13 12:00	12:00	300	300	300	300	300	300	300	300	300	300
	00102	2016/11/13 12:00	12:00	400	400	400	400	400	400	400	400	400	400
002	00201	2016/11/13 12:00	12:00	500	500	500	500	500	500	500	500	500	500
	00202	2016/11/13 12:00	12:00	600	600	600	600	600	600	600	600	600	600
003	00301	2016/11/13 12:00	12:00	700	700	700	700	700	700	700	700	700	700
	00302	2016/11/13 12:00	12:00	800	800	800	800	800	800	800	800	800	800
004	00401	2016/11/13 12:00	12:00	900	900	900	900	900	900	900	900	900	900
	00402	2016/11/13 12:00	12:00	1000	1000	1000	1000	1000	1000	1000	1000	1000	1000
005	00501	2016/11/13 12:00	12:00	1100	1100	1100	1100	1100	1100	1100	1100	1100	1100
	00502	2016/11/13 12:00	12:00	1200	1200	1200	1200	1200	1200	1200	1200	1200	1200
006	00601	2016/11/13 12:00	12:00	1300	1300	1300	1300	1300	1300	1300	1300	1300	1300
	00602	2016/11/13 12:00	12:00	1400	1400	1400	1400	1400	1400	1400	1400	1400	1400
007	00701	2016/11/13 12:00	12:00	1500	1500	1500	1500	1500	1500	1500	1500	1500	1500
	00702	2016/11/13 12:00	12:00	1600	1600	1600	1600	1600	1600	1600	1600	1600	1600
008	00801	2016/11/13 12:00	12:00	1700	1700	1700	1700	1700	1700	1700	1700	1700	1700
	00802	2016/11/13 12:00	12:00	1800	1800	1800	1800	1800	1800	1800	1800	1800	1800
009	00901	2016/11/13 12:00	12:00	1900	1900	1900	1900	1900	1900	1900	1900	1900	1900
	00902	2016/11/13 12:00	12:00	2000	2000	2000	2000	2000	2000	2000	2000	2000	2000
010	01001	2016/11/13 12:00	12:00	2100	2100	2100	2100	2100	2100	2100	2100	2100	2100
	01002	2016/11/13 12:00	12:00	2200	2200	2200	2200	2200	2200	2200	2200	2200	2200
011	01101	2016/11/13 12:00	12:00	2300	2300	2300	2300	2300	2300	2300	2300	2300	2300
	01102	2016/11/13 12:00	12:00	2400	2400	2400	2400	2400	2400	2400	2400	2400	2400
012	01201	2016/11/13 12:00	12:00	2500	2500	2500	2500	2500	2500	2500	2500	2500	2500
	01202	2016/11/13 12:00	12:00	2600	2600	2600	2600	2600	2600	2600	2600	2600	2600

※ 付属の集計・グラフ簡易表示アプリケーションソフトで簡単な帳票やグラフの生成が可能です。
集計データのCSV出力ができるため、目的に合わせて別途アプリケーション開発していただくことも可能です。
※ CSV: Microsoft Office Excelなどの表計算ソフトで編集可能なファイルです。

ご使用手順

- 本商品は、ネットワークカメラの機能拡張ソフトウェアです。対象品番は下記の通りです。
9メガピクセル全方位ネットワークカメラ 屋内モデル WV-X4171、5メガピクセル全方位ネットワークカメラ 屋内モデル WV-S4150
最新の対応機種については、パナソニックのサポートウェブサイト (<https://sol.panasonic.biz/security/support/info.html>) をご覧ください。
- ご使用にあたり、以下の作業が必要です。
- 機能拡張ソフトウェア、人数カウント簡単設定ツール、集計・グラフ簡易表示アプリケーションソフトのダウンロード
- 機能拡張ソフトウェアのカメラへのインストール
- キー管理システムからの解除キー発行および、カメラへの登録。

主な仕様と従来比較

	新製品 (WV-SAE303W)	従来品 (WV-SAE200W)
精度	従来比約15%改善 ※設置環境により異なります。	-
人数カウント方式	ラインクロス	ラインクロス
ライン本数	1本	最大12本
用途(屋内設置)	出入口での人数カウント	店舗内での人数カウント
集計ツール	本製品に付属	WV-ASM300
管理可能カメラ台数	最大96台	1台
人数カウント結果表示	○	○
グループ集計	○	×
カメラからの自動収集	○	×
データ保存日数(カメラ)	内蔵メモリー: 1日 SDメモリーカード(4 GB以上): 3ヶ月	内蔵メモリー: 1日 SDメモリーカード(4 GB以上): 3ヶ月
データ保存日数(PC)	10年	最大1年

※PCメンテナンス時にもカメラ側で人数カウントデータを長期保存できるため、SDメモリーカードのご使用を推奨いたします。

推奨動作環境

形式	IBM PC/AT 互換機
CPU / メモリ	Intel® Core™ i5-2400以上、Intel® Core™ i7-860以上 / 4 GB以上
対応OS・ ウェブブラウザ※	Microsoft Windows 10 日本語版(32/64bit)の場合 Windows Internet Explorer 11 32/64ビット日本語版 Microsoft Windows 8.1 日本語版(32/64bit)の場合 Windows Internet Explorer 11 32/64ビット日本語版 Microsoft Windows 7 日本語版(32/64bit)の場合 Windows Internet Explorer 11 32/64ビット日本語版
必要なPC環境(スペック)は、機器の機能アップに伴い変更される場合があります。最新の情報は右記を参照ください。 https://sol.panasonic.biz/security/support/technic.html	

※集計・グラフ簡易表示アプリケーションソフトをご使用頂く際、Microsoft Office Excel 2010/2013/2016が必要になります。
※遠隔地の状況を本部で一括管理する場合、カメラが当社「みえますねっと」サービス(有償)などのDDNSサービスに登録されているまたは固定のIPアドレスを有している必要があります。

- Microsoft、Windows、Internet Explorer、Microsoft Excelは、米国Microsoft Corporationの米国及びその他の国における登録商標または商標です。
- Intel、Intel Coreは、アメリカ合衆国および/またはその他の国におけるIntel Corporationまたはその子会社の商標です。



パナソニックグループは環境に配慮した製品づくりに取り組んでいます

- 省エネを徹底的に追求した製品をお客様にお届けし、商品使用時のCO₂排出量削減を目指します。
- 新しい資源の使用量を減らし、使用済みの製品などから回収した再生資源を使用した商品を作り、資源循環を推進します。
- パナソニック製品は、特定の環境負荷物質[※]の使用を規制するRoHS指令の基準値にグローバルで準拠しています。*鉛・カドミウム・水銀・六価クロム・特定臭素系難燃剤

お問い合わせは

パナソニック
システムお客様ご相談センター



1020-878-410 受付: 9時~17時30分
(土・日・祝日は受付のみ)

携帯電話・PHSからもご利用いただけます。(お問い合わせの内容によっては、担当窓口をご案内する場合がございます)

ホームページからのお問い合わせは <https://panasonic.biz/cns/cs/cntctus/>

パナソニック株式会社 コネクティッドソリューションズ社 セキュリティシステム事業部 〒812-8531 福岡県福岡市博多区美野島4丁目1番62号

- 製品の色は印刷物ですので実際の色と若干異なる場合があります。
- 製品の定格およびデザインは予告なく変更する場合があります。
- 本カタログ掲載商品の価格には、配送・設置調整費、工事費、使用済み商品の引き取り費等は含まれておりません。
- オープン価格の商品は本体希望小売価格を定めていません。
- 実際の製品には、ご使用上の注意を表示しているものがあります。

WW-JJ1C341
2018-09-005-B5