

## レコーダー、カメラの第三者アクセス防止のため 初期ユーザー名／パスワードを変更してください

ネットワークカメラ（以下、カメラ）、ネットワークディスクレコーダー（以下、レコーダー）はインターネット経由でアクセスできるように設定できます。第三者からの意図しないアクセスによるプライバシーや肖像権の侵害、情報漏えいなどを未然に防止するために、必ず以下の設定を行ってください。

- ①ユーザー認証を On にする
- ②新規にユーザー名／パスワードを設定する
- ③初期ユーザー名を削除する

レコーダーをインターネットに接続している場合は、必ず以下の設定を行ってください。（下記参照）

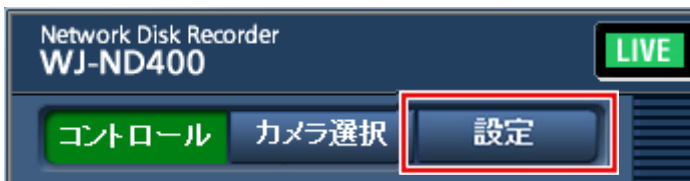
- ①変更するカメラのユーザー名／パスワードをレコーダーに設定する
- ②カメラのユーザー名／パスワードを変更する
- ③管理者ユーザー名／パスワードを変更する
- ④ユーザー認証が On であることを確認する

### レコーダー設定手順例（下記手順は WJ-ND400K の例です）

- A. 変更するカメラのユーザー名／パスワードをレコーダーに設定する手順。（2 ページ）  
※カメラの設定手順はカメラ側の手順書を参照ください。
- B. レコーダーの管理者ユーザー名／パスワードを変更する手順。（4 ページ）
- C. ユーザー認証の確認と設定を行う手順。（6 ページ）

## A. 変更するカメラのユーザー名/パスワードをレコーダーに設定します。

1. レコーダーのブラウザ画面で、マウスを使って「設定」ボタンをクリックします。



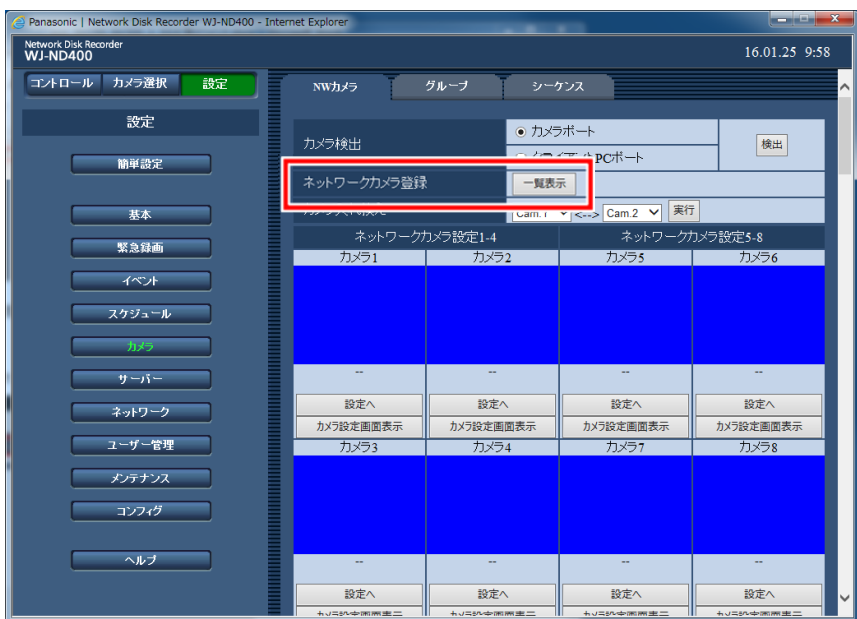
→設定画面が表示されます。

2. 設定画面の「カメラ」ボタンをクリックします。



→「カメラ設定」の「NWカメラ」タブが表示されます。

3. 「NWカメラ」タブにある「ネットワークカメラ登録」の右側の「一覧表示」ボタンをクリックします。



→「ネットワークカメラ登録一覧表示」画面が表示されます。

4. カメラで変更する「ユーザー名」「パスワード」をカメラ毎に設定します。



- 4-1. カメラ毎に「ユーザー名」をクリックし、カメラに設定する「ユーザー名」を入力します。
- 4-2. カメラ毎に「パスワード」をクリックし、カメラに設定する「パスワード」を入力します。
- 4-3. 入力した設定内容が反映されていることを確認します。
- 4-4. 全てのカメラに対して4-1. →4-2. →4-3. の操作を繰り返し、「ユーザー名」「パスワード」を入力します。
- 4-5. 全てのカメラに対して入力が完了したら、「設定保存」ボタンをクリックします。  
→設定がレコーダーへ保存されます。

※設定したユーザー名/パスワードは忘れないように控えておいてください。

5. 画面左上の「コントロール」ボタンをクリックします。



→レコーダーの設定を終了します。

以上で、カメラで変更したユーザー名/パスワードの設定は完了です。  
引き続き、カメラ側のユーザー名/パスワードを変更してください。

## B.レコーダーの管理者ユーザー名/パスワードを変更します。

1. レコーダーのブラウザ画面で、マウスを使って「設定」ボタンをクリックします。



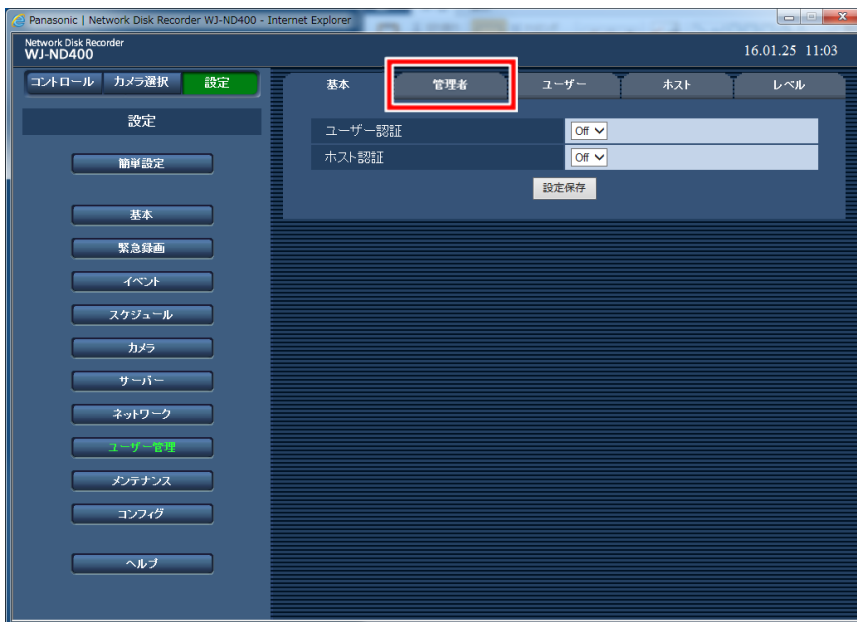
→設定画面が表示されます。

2. 設定画面の「ユーザー管理」ボタンをクリックします。



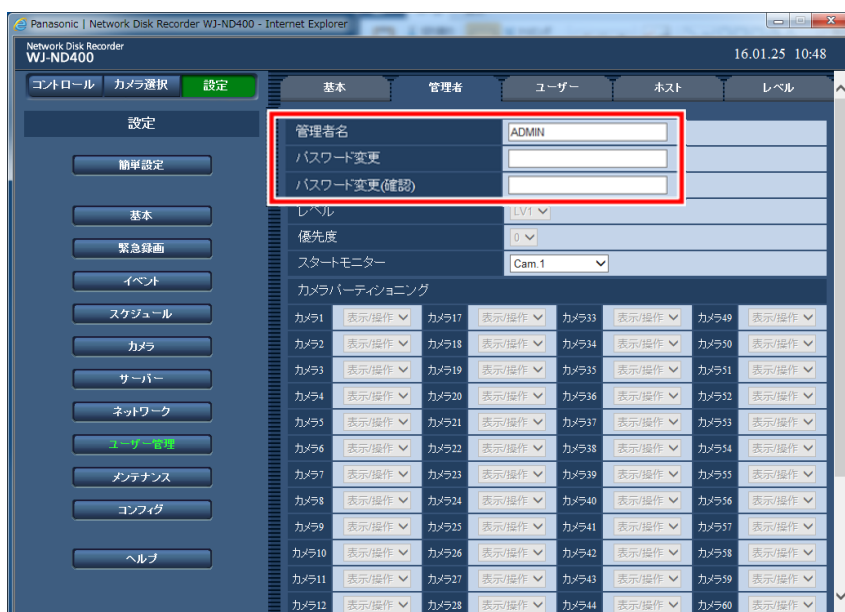
→「ユーザー管理」設定の「基本」タブが表示されます。

3. 「管理者」タブをクリックします。



→「管理者」画面が表示されます。

#### 4. 「管理者名」「パスワード」を変更します。



4-1. 「管理者名」「パスワード変更」「パスワード変更(確認)」が表示されますので、各項目を入力します。

※変更したユーザー名/パスワードは忘れないように控えておいてください。  
忘れた場合には本機の初期化が必要となります。

- ※・管理者名入力可能文字（5文字以上14文字以下）  
英語（大文字ABC...Z、小文字abc,,,z）と数字（0,1,2...9）
- ・パスワード入力可能文字（5文字以上8文字以下）  
英語（大文字ABC...Z、小文字abc,,,z）と数字（0,1,2...9）

4-2. 入力が終わったら、画面下にある「設定保存」ボタンをクリックします。



→ 設定が保存されて、運用画面に戻ります。

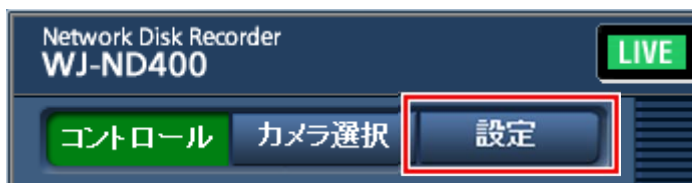
以上で、レコーダーの管理者ユーザー名/パスワードの変更は完了です。

#### ユーザー名/パスワード設定時のお願い

- ・容易に推測されない文字と数字の組み合わせで設定してください。  
「11111」などの連続する数字や文字、関係者の生年月日や電話番号は避けてください。
- ・ユーザー名/パスワードは定期的に変更してください。
- ・設定したユーザー名/パスワードは必ず控えておいてください。
- ・管理者が不明のユーザー名は削除してください。

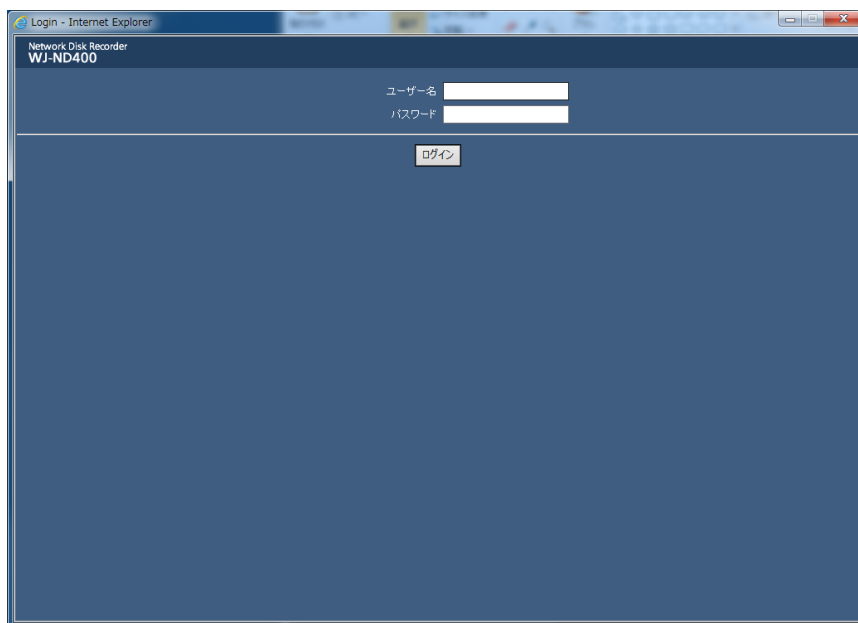
## C.レコーダーのユーザー認証が On であることの確認と設定を行います。

1. レコーダーのブラウザー画面で、マウスを使って「設定」ボタンをクリックします。



→設定画面が表示されます。

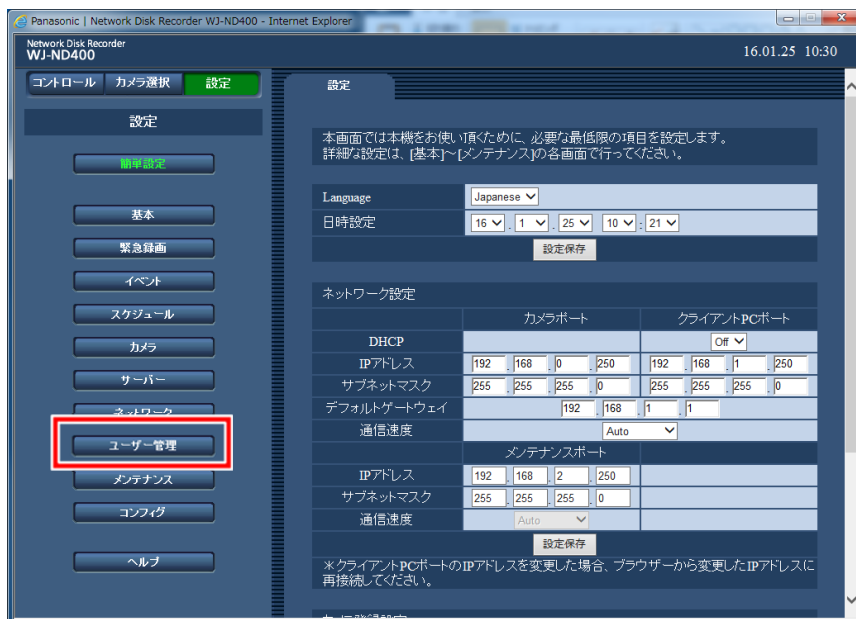
- 1-1. 下記のようなログイン画面が表示される場合は、既にユーザー認証が On に設定されていますので、ユーザー認証 On の確認は不要です。



- 1-2. ログイン画面が表示されずに下記の設定画面が表示される場合は、ユーザー認証が Off に設定されています。引き続き、以降の手順に従って On に設定してください。

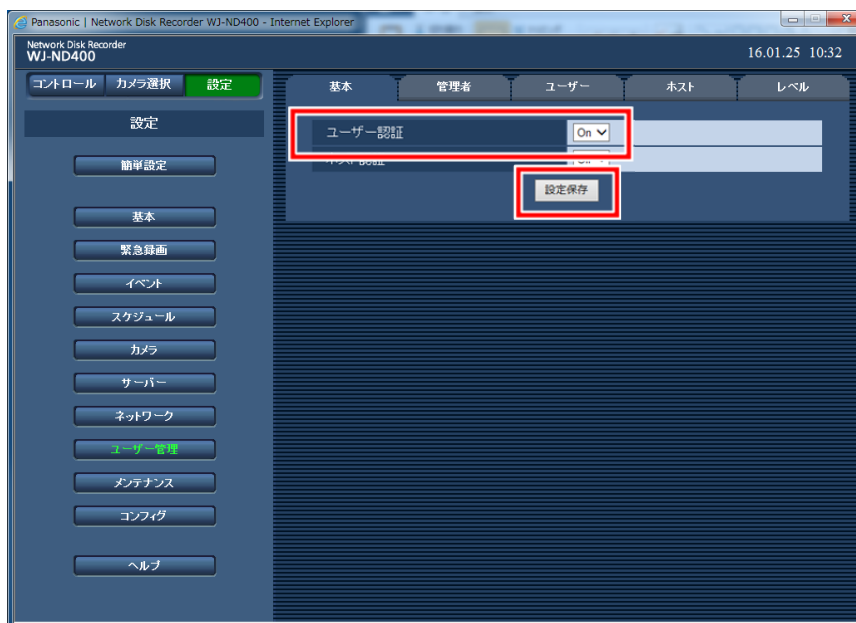


2. 設定画面の「ユーザー管理」ボタンをクリックします。



→ 「ユーザー管理」設定の「基本」タブが表示されます。

3. 「ユーザー管理」設定－「基本」タブの「ユーザー認証」を設定します。



3-1. 「ユーザー認証」の設定をクリックし、On を選択します。

3-2. 「設定保存」ボタンをクリックします。

3-3. ログイン画面が表示されましたらユーザー認証を On に変更する設定は終了です。

**以上で、ユーザー認証の確認／変更は完了です。**