

Panasonic

BUSINESS

アイプロシリーズ スーパーダイナミック方式
ネットワークカメラ

WV-SPN631 (PoE 受電方式 DC12V)

本体希望小売価格 189,000円(税抜)

WV-SPN611 (PoE 受電方式 DC12V)

本体希望小売価格 132,000円(税抜)

<レンズ・取付金具 別売>

PoE対応HUBを使わない場合別売ACアダプター-WV-PS16 本体希望小売価格8,000円(税抜)が必要です。

※ 掲載商品の価格には消費税は含まれていません。



FULL HD
1080/60p

RBSS

WV-SPN631



HD
720/60p

RBSS

WV-SPN611

SD ENHANCED Super Dynamic

※30fpsモード時のみ



VIQS

Variable Image Quality on Specified area

[VIQS機能×8エリア]



day/night
IR removable

カメラ自動切替
IRカットフィルター切替



Fog
sand
Compensation

霧補正機能



HLC

強光補正機能



Auto Back Focus



IR LED

オプション
赤外線照明
(IR LED)対応



i-VMD

オプション
Type2 ※1



別売 機能拡張ユニット (IR LEDユニット)
WV-SPN6FRL1



別売 機能拡張ユニット (RS485出力ユニット)
WV-SPN6R481

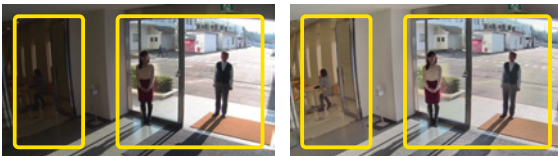
フルHD (1920×1080) / 30・60 fps H.264, JPEG
超解像度技術使用時 2048×1536 [4:3] / 30 fps (WV-SPN631)
HD (1280×720) / 30・60 fps H.264, JPEG
(WV-SPN611)



フルHD (1920×1080) / 60 fps (SPN631) 新コーデックエンジン、 新ノイズリダクションを搭載した屋内モデル

SD ENHANCED Super Dynamic **ダイナミックレンジ 133 dB**
さらに性能を向上させたスーパーダイナミック機能搭載

シャッタースピードの異なる画像を合成することで、照度差の大きい被写体でも、画素単位で明るさを補正し、より自然な画像で撮影可能です。



SD-OFFイメージ SD-ONイメージ

※60フレームに設定した場合はスーパーダイナミック機能はOFFとなります。

FULL HD 1080 60p **新コーデックエンジンを搭載**

新開発のコーデックエンジン搭載によりフルHD1920×1080p画質で最大毎秒60フレームの映像配信出力が可能。(WV-SPN631)



※画像はハメコミによるイメージです

オートバックフォーカス機能 (ABF) を搭載

本機の操作ボタンまたは設定メニューで、カメラ内のMOSセンサーを最適ポジションに移動させることによって、自動的にバックフォーカスが調節できます。

※1 i-VMD [Type2] 侵入検知 / 滞留検知 / 方向検知 / ラインクロス検知 / 物体検知 / 妨害検知 / 顔検出 (本機能はWV-SAE200Wのみに含まれます)

高感度MOSセンサーと新ノイズリダクション機能を搭載

高感度センサーと、新方式のノイズリダクション機能 (MNR: マルチプロセスノイズリダクション) ※で低照度環境下でも見やすい画像を実現します。

MNR: Multi-process Noise Reduction
※変化の少ない部分はノイズ除去を優先し、ノイズが目立ちやすいエッジ部分は解像感を優先して処理することで、画像全体のノイズを抑えながら立体感を表現可能なノイズリダクション。



0.04ルクス イメージ 0.04ルクス イメージ

2つのSDメモリーカード※スロットを搭載し、カメラ内記録機能を強化

2枚のSDメモリーカードを順番に使用するシングル録画機能により長時間の画像記録、またはデュアル録画機能により記録データのバックアップが可能です。

※SDXC/SDHC/SDメモリーカードを、SDメモリーカードと表記しています。

シングル録画 64 GB + 64 GB = 128 GB (SDXCの場合)

画像データをSDメモリーカード1またはSDメモリーカード2のどちらかに保存します。画像データをより長時間録画したい場合に選択します。

デュアル録画 64 GB = 64 GB (SDXCの場合)

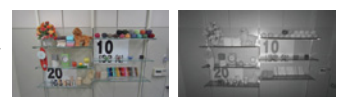
SDメモリーカード1とSDメモリーカード2に同じ画像データを保存します。SDメモリーカードの1つに障害が発生しても他のSDメモリーカードに画像を保存することができます。

SDメモリーカードについて詳しくは、<https://sol.panasonic.biz/security/media/media.pdf> をご参照ください。



赤外線照明 (IR LED) 対応 ※ (別売) 機能拡張ユニット WV-SPN6FRL1 取付時

赤外線照明を搭載し、照度0ルクス環境下で30 m先まで撮影できます。
(F1.4レンズ使用時)



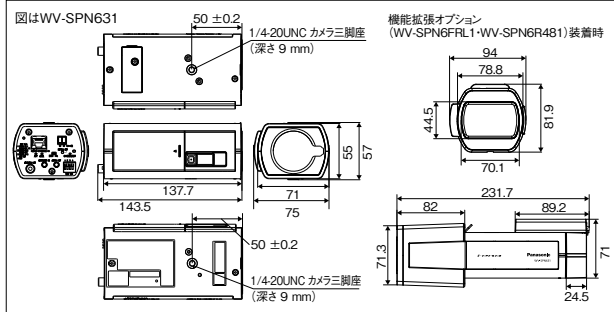
照度 650ルクス イメージ

照度 0ルクス (IR LED-ONイメージ)

■ 定格 WV-SPN631 / WV-SPN611

基本	
電源*1	DC12 V、PoE (IEEE802.3af 準拠)
消費電力*1	SPN631 DC 12 V: 430 mA / 約5.1 W、PoE DC 48 V: 130 mA / 約6.0 W(クラス0機器) SPN611 DC 12 V: 390 mA / 約4.6 W、PoE DC 48 V: 120 mA / 約5.6 W(クラス0機器)
機能拡張ユニット装着時	SPN631 DC 12 V: 850 mA / 約10.2 W、PoE DC 48 V: 250 mA / 約11.7 W(クラス0機器) SPN611 DC 12 V: 800 mA / 約9.6 W、PoE DC 48 V: 240 mA / 約11.1 W(クラス0機器)
使用環境	使用温度範囲: -10℃ ~ +50℃ (電源投入時: -10℃ ~ 50℃) 使用湿度範囲: 10% ~ 90% (結露しないこと)
保存環境	保存温度範囲: -30℃ ~ +60℃、保存湿度範囲: 10% ~ 95% (結露しないこと)
モニター出力(画角調整)	VBS:1.0 V(p-p) / 75 Ω、コンポジット信号、RCAジャック NTSCもしくはPAL出力可能(切換スイッチまたはソフトウェアで変更)
外部I/O端子	アーム入力 / カラー白黒切換入力端子 アーム入力2 / アーム出力1端子、アーム入力3 / AUX出力1端子
マイク / ライン入力	φ3.5 mmモノラルミニジャック、入力インピーダンス: 約2 kΩ 不平衡 マイク入力時 使用可能マイク: プラグインパワー方式、供給電圧: 2.5 V±0.5 V、推奨マイク入力感度: -48 dBc±3 dB(0 dB=1 V / Pa、1 kHz) ライン入力時 入力レベル: 約-10 dBV
オーディオ出力	φ3.5 mmステレオミニジャック(モノラル出力)、出力インピーダンス: 約600 Ω 不平衡、出力レベル: -20 dBV
機能拡張ユニット用コネクタ*1	前側、後側 各1個
寸法	(幅)75.0 mm x (高さ)57.0 mm x (奥行き)143.5 mm (電源用端子およびレンズ部分を含みます)
質量 / 仕上げ	約400 g(レンズ部分を含みます) / 本体: PC/ABS樹脂 セイルホワイト
カメラ部	
撮像素子	約1/3型MOSセンサー 原色フィルター内蔵
有効画素数	SPN631 1944(H) x 1213(V) 約235万画素 SPN611 1296(H) x 1032(V) 約133万画素
走査面積	SPN631 5.28 mm(H) x 3.30 mm(V) SPN611 4.86 mm(H) x 3.65 mm(V)
走査方式	プログレッシブ
最低照度 (*換算値)	SPN631 0.04 lx (F1.4、最長露光時間: Off(1/30)s、AGC: High) 0.003 lx (F1.4、最長露光時間: 最大16/30 s、AGC: High)* SPN611 0.01 lx (F1.4、最長露光時間: Off(1/30)s、AGC: High) 0.0007 lx (F1.4、最長露光時間: 最大16/30 s、AGC: High)*
白黒	SPN631 0.01 lx (F1.4、最長露光時間: Off(1/30)s、AGC: High) 0.0007 lx (F1.4、最長露光時間: 最大16/30 s、AGC: High)* SPN611 0.003 lx (F1.4、最長露光時間: Off(1/30)s、AGC: High) 0.0002 lx (F1.4、最長露光時間: 最大16/30 s、AGC: High)*
スーパーダイナミック	On(High) / On(Normal) / Off ※60フレームに設定した場合はスーパーダイナミック機能はOFFとなります。
ダイナミックレンジ	133 dB typ. (スーパーダイナミック On時)
顔認識制御	On / Off (スーパーダイナミック On時のみ)
ゲイン(AGC)	On(Low) / On(Mid) / On(High) / Off
暗部補正・逆光補正(BLC)	On / Off (スーパーダイナミック Off時のみ)
露光補正	On / Off (スーパーダイナミックおよび暗部補正がOff時のみ)
逆光補正	On / Off (スーパーダイナミックおよび逆光補正がOff時のみ)
光量制御モード	屋外撮影 / フリッカレス (60 Hz) / フリッカレス (60 Hz) / ELC / 固定シャッター
シャッター速度	[2メガピクセル[16: 9] (60 fpsモード) / 1.3メガピクセル[16: 9] (60 fpsモード)時] OFF(1/60)、1/100、1/120、1/250、1/500、1/1000、1/2000、1/4000、1/10000 [2メガピクセル[16: 9] (60 fpsモード) / 1.3メガピクセル[16: 9] (60 fpsモード)以外] OFF(1/30)、3/100、3/120、2/100、2/120、1/100、1/120、1/250、1/500、1/1000、1/2000、1/4000、1/10000
最長露光時間	最大1/1000s、最大1/500s、最大1/250s、最大1/120s、最大2/120s、最大1/100s、最大2/100s、最大1/60s、最大1/30s、最大2/30s、最大4/30s、最大6/30s、最大10/30s、最大16/30s
カラー / 白黒切換	Off / On / Auto1 (Normal) / Auto2 (IR Light) / Auto3 (SCC)
ホワイトバランス	ATW1 / ATW2 / AWC
デジタルノイズリダクション	High / Low
プライバシーゾーン	有効 / 無効 (ゾーン設定 最大8ヶ所)
画面内文字表示	On / Off 最大20文字 (アルファベット、カタカナ、数字、記号)
動作検知 (VMD)	有効/無効、4エリア設定可能
オートフォーカス	オートロックフォーカス / マニュアル調整 / カラー白黒切替連動設定
レンズドライブ/マウント	DC 駆動 / CS マウント

■ 寸法図 (単位:mm)



■ 対応OSとブラウザ

対応 OS	Microsoft® Windows® 8.1 / 8 / 7 (日本語版) Microsoft® Windows Vista® 日本語版
対応ブラウザ	Windows® Internet Explorer® 11 / 10 / 9 / 8 / 7 (32ビット 日本語版)
最新情報は こちら	⇒ https://sol.panasonic.biz/security/support/technic.html

- Microsoft、Windows、Windows Vista、Internet Explorerは、米国Microsoft Corporationの米国およびその他の国における登録商標または商標です。
- iPad、iPhone、iPod touchは、米国および他の国々で登録されたApple Inc.の商標です。
- Androidは、Google Inc.の商標または登録商標です。



RBSSマークは、公益社団法人日本防犯設備協会が優良な防犯機器として認定した機器に表示することができる安心マークです。



IPベースの物理セキュリティ製品向けの規格標準化を推進するフォーラム ONVIF (オープンネットワークビデオインターフェース・フォーラム) が公開しているプロファイル。



パナソニックグループは環境に配慮した製品づくりに取り組んでいます

- 省エネを徹底的に追求した製品をお客様にお届けし、商品使用時のCO2排出量削減を目指します。
- 新しい資源の使用量を減らし、使用済みの製品などから回収した再生資源を使用した商品を作り、資源循環を推進します。
- パナソニック製品は、特定の環境負荷物質*の使用を規制するRoHS指令の基準値にグローバルで準拠しています。*鉛・カドミウム・水銀・六価クロム・特定臭素系難燃剤

お問い合わせは **パナソニック システムお客様ご相談センター**

ネットワーク部	
ネットワーク	10BASE-T / 100BASE-TX、RJ45コネクタ
画像解像度	SPN631 ●2 Mピクセル[16: 9] (30 fps モード) / 2 Mピクセル[16: 9] (60 fps モード) H.264 / JPEG (MJPEG) 1920x1080、1280x720、640x360、320x180、160x90 ●2 Mピクセル[4: 3] (30 fps モード) H.264 / JPEG (MJPEG) 1600x1200、1280x960、800x600、VGA、400x300、QVGA、160x120 ●3 Mピクセル[4: 3] (30 fps モード) ※超解像度技術を使用した解像度 H.264 / JPEG (MJPEG) 2048x1536、1280x960、800x600、VGA、400x300、QVGA、160x120 SPN611 ●1.3 Mピクセル[16: 9] (30 fps モード) / 1.3 Mピクセル[16: 9] (60 fps モード) H.264 / JPEG (MJPEG) 1280x720、640x360、320x180、160x90 ●1.3 Mピクセル[4: 3] (30 fps モード) H.264 / JPEG (MJPEG) 1280x960、800x600、VGA、400x300、QVGA、160x120
画像圧縮方式	H.264*2 画質選択: 動き優先 / 標準 / 画質優先 配信方式: ユニキャスト / マルチキャスト 1クライアントあたりのビットレート*: (固定ビットレート / 可変ビットレート / ベストエフォート配信 / アドバンスド可変ビットレート) 64 kbps / 128 kbps* / 256 kbps* / 384 kbps* / 512 kbps* / 768 kbps* / 1024 kbps* / 1536 kbps* / 2048 kbps* / 3072 kbps* / 4096 kbps* / 6144 kbps* / 8192 kbps* / 10240 kbps* / 12288 kbps* / 14336 kbps* / 16384 kbps* / 20480 kbps* / 24576 kbps* / 30720 kbps* / 40960 kbps* ※H.264ビットレートは、設定によって設定可能な範囲が異なります。 フレームレート*: (フレームレート指定) 1 fps / 3 fps / 5 fps* / 7.5 fps* / 10 fps* / 12 fps* / 15 fps* / 20 fps* / 30 fps* / 60 fps* ※「フレームレート」は、「1クライアントあたりのビットレート」に制限されます。 ※「*」付きの値を設定した場合は、設定した値よりもフレームレートが低下することがあります。
JPEG (MPEG)	画質選択: 0:最高画質 / 1:高画質 / 2:3 / 4 / 5:標準 / 6:7 / 8:9:低画質(0-9の10段階) 配信方式: PULL / PUSH 画像更新速度: 0.1 fps ~ 30 fps (JPEGとH.264同時動作時のJPEGフレームレートは制限あり)
クロッピング機能	Off / JPEG(1) / JPEG(2) / JPEG(3) / H.264(1) / H.264(2) / H.264(3) / H.264(4) / H.264(all) アーム連動クロッピング On / Off
音声圧縮方式	G.726 (ADPCM) 32 kbps / 16 kbps、G.711 64 kbps、AAC-LC*3、AAC-LC (高音質)*4 64 kbps、96 kbps、128 kbps
配信量制御	制限なし / 64 kbps / 128 kbps / 256 kbps / 384 kbps / 512 kbps / 768 kbps / 1024 kbps / 2048 kbps / 4096 kbps / 8192 kbps
対応プロトコル	IPv6: TCP / IP、UDP / IP、HTTP、HTTPS、FTP、SMTP、DNS、NTP、SNMP、DHCPv6、RTP、MLD、ICMP、ARP IPv4: TCP / IP、UDP / IP、HTTP、HTTPS、RTSP、RTP、RTCP、FTP、SMTP、DHCP、DNS、DDNS、NTP、SNMP、UPnP、IGMP、ICMP、ARP
最大接続数	14 (カメラへ同時接続できるセッション数) ※条件による
FTP クライアント	アーム画像送信、FTP 定期送信 (FTP 定期送信失敗時、SDメモリーカードにバックアップ可能)
マルチクライアント	同時に16台のカメラの画像を表示 (自カメラ含む)
推奨SDXC / SDHC / SDメモリーカード (別売)*5-6	パナソニック株式会社製 (SDスピードクラス4以上) (miniSDカード、microSDカードは除く) SDXCメモリーカード: 64 GB、SDHCメモリーカード: 4 GB、8 GB、16 GB、32 GB、SDメモリーカード: 2 GB
携帯電話対応	NTTドコモ、au (KDDI)、SoftBank JPEX画像表示、AUX制御 (アクセスレベルによる)
携帯端末対応	iPad、iPhone、iPod touch (iOS 4.2.1以降)、Android™端末 最新情報は こちら ⇒ https://sol.panasonic.biz/security/support/technic.html

*1 本機の電源に関する情報、機能拡張ユニット、および、その対応ソフトウェアバージョンなどについては、サポートウェブサイト (<https://sol.panasonic.biz/security/support/info.html>) を参照してください。
*2 独立したストリームへの配信設定が可能です。
*3 SDメモリーカードへの録音は、AAC-LC (Advanced Audio Coding - Low Complexity) のみを使用します。
*4 AAC-LC (高音質) はサンプリング周波数が48kHzです。SDメモリーカード、音域機能は同時使用できません。
*5 HTTPSでは使用できません。アクセスできる最大ユーザー数が5人になります。
*6 SDメモリーカードへの録画を、自動上書きなどにより繰り返して行う場合は、耐久性・信頼性に優れた業務用のSDメモリーカードをご使用ください。詳細については、サポートウェブサイト (<https://sol.panasonic.biz/security/support/info.html>) を参照してください。
*6 スピードクラス10 対応のSDメモリーカードは、UHS-1 (Ultra High Speed-1) 対応のカードを使用してください。

■ 関連商品 (別売)

※掲載商品の価格には消費税は含まれていません。

<p>屋内用カメラ取付台(天井用) WV-Q180</p> <p>本体希望小売価格 10,000円(税抜) ●落下防止ワイヤー付属</p>	<p>屋内用カメラ取付台(壁面用) WV-Q181</p> <p>本体希望小売価格 17,000円(税抜) ●落下防止ワイヤー付属</p>	<p>レンズカバー WV-CP1C ※7</p> <p>本体希望小売価格 4,000円(税抜) ●レンズ周辺への、ほこりの付着も軽減。</p>
<p>機能拡張ユニット(IR LEDユニット) WV-SPN6FRL1 ※7</p> <p>本体希望小売価格 50,000円(税抜) ●レンズ周辺への、ほこりの付着も軽減。</p>	<p>機能拡張ユニット(RS485出力ユニット) WV-SPN6R481</p> <p>本体希望小売価格 50,000円(税抜)</p>	<p>ACアダプター WV-PS16 ●DC12 Vを使用する場合。</p> <p>イーサネット送電アダプター BB-HPE2</p> <p>本体希望小売価格 8,000円(税抜) 本体希望小売価格 24,800円(税抜)</p>

*7 使用できるレンズに制限があります。詳細は次のサポートウェブサイトを参照ください。
<https://sol.panasonic.biz/security/support/info.html>

■ 他社製対応レンズ一覧 ※推奨レンズ

株式会社タムロン製 メガピクセル対応 パリフォーカルレンズ
M13V2881R ※屋内カラー/白黒撮影用 ●焦点距離 (f): 2.8~8 mm
この商品については、株式会社タムロン 特機営業部へお問い合わせください。
TEL 048-684-9129 <http://www.tamron.co.jp/data/cctv/index.html>

富士フイルム株式会社製 メガピクセル対応 パリフォーカルレンズ
YV2.8x2.8SA-SA2 ※屋内カラー撮影用 ●焦点距離 (f): 2.8~8 mm
この商品については、富士フイルム株式会社 光学デバイス事業部へお問い合わせください。
TEL 048-668-2152 <http://fujifilm.jp/business/material/cctv/>

パナソニック株式会社 コネクティッドソリューションズ社 セキュリティシステム事業部 〒812-8531 福岡県福岡市博多区美野島4丁目1番62号

●製品の色は印刷物ですので実際の色と若干異なる場合があります。●製品の定格およびデザインは予告なく変更する場合があります。
●本カタログ掲載商品の価格には、配送・設置調整費、工事費、使用済み商品の引き取り費等は含まれておりません。
●実際の製品には、ご使用上の注意を表示しているものがあります。

WW-JJ1C281
2017-04-000-P3