

# Panasonic

## BUSINESS

# アイプロシリーズ スーパーダイナミック方式 フルHD 屋外対応ドームネットワークカメラ WV-SFV631LT (PoE受電方式) DC12V

本体希望小売価格 276,000円(税抜)

<赤外線照明(IR LED)を搭載>  
<2.4倍電動バリフォーカルレンズ><クリアドームカバー><カメラ取付金具 付属>※レンズ交換不可。  
PoE対応HUBを使わない場合別売ACアダプター WV-PS16  
本体希望小売価格8,000円(税抜)が必要です。

※掲載商品の価格には消費税は含まれていません。





WV-SFV631LT



WV-SFV631LT  
ベース金具無し



※30fpsモード時のみ





Variable Image Quality on Specified area  
[VIQS機能×8エリア]





カラー白黒自動切換  
IRカットフィルター切換



耐衝撃性 50 J  
(IEC 60068-2-75/  
JIS C60068-2-75/  
IK10(IEC 62262)準拠



除湿素子搭載



赤外線照明  
(IR LED) 搭載



霧補正機能



強光補正機能



※1





フルHD (1920×1080) / 30・60fps  
H.264, JPEG  
超解像度技術使用時 2048×1536 [4:3] / 30fps

## フルHD (1920×1080) / 60fps 新コーデックエンジン、 赤外線照明 (IR LED) を搭載した長焦点モデル

### 長焦点のレンズを搭載

焦点距離 9.0 mm ~ 22.0 mm の電動バリフォーカルレンズを搭載しており、16:9画面モード時の水平画角は 13.8° ~ 33.0°。より離れた場所からズーム・イン撮影が可能なタイプです。

**ダイナミックレンジ 133 dB**  
さらに性能を向上させたスーパーダイナミック機能搭載

シャッタースピードの異なる画像を合成することで、照度差の大きい被写体でも、画素単位で明るさを補正し、より自然な画像で撮影可能です。

※60フレームに設定した場合はスーパーダイナミック機能はOFFとなります。

### 新コーデックエンジンを搭載

新開発のコーデックエンジン搭載によりフルHD1920×1080p 画質で最大毎秒60フレームの映像配信出力が可能。

### 赤外線照明 (IR LED) を搭載

赤外線照明を搭載し、照度0ルクス環境下で33m先まで撮影できます。

※1 i-VMD [Type2] 侵入検知 / 滞留検知 / 方向検知 / ラインクロス検知 / 物体検知 / 妨害検知 / 顔検出 (本機能はWV-SAE200Wのみに含まれます)

### 高感度MOSセンサーと新ノイズリダクション機能を搭載

高感度センサーと、新方式のノイズリダクション機能(MNR:マルチプロセスノイズリダクション)※で低照度環境下でも見やすい画像を実現します。

MNR: Multi-process Noise Reduction  
※変化の少ない部分はノイズ除去を優先し、ノイズが目立ちやすいエッジ部分は解像感を優先して処理することで、画像全体のノイズを抑えながら立体感を表現可能なノイズリダクション。

### 2つのSDメモリーカード※スロットを搭載し、カメラ内記録機能を強化

2枚のSDメモリーカードを順番に使用するシングル録画機能により長時間の画像記録、またはデュアル録画機能により記録データのバックアップが可能です。

※SDXC/SDHC/SDメモリーカードを、SDメモリーカードと表記しています。

**シングル録画** 64 GB + 64 GB = 128 GB (SDXCの場合)  
画像データをSDメモリーカード1またはSDメモリーカード2のどちらかに保存します。画像データをより長時間録画したい場合に選択します。

**デュアル録画** 64 GB = 64 GB (SDXCの場合)

SDメモリーカード1とSDメモリーカード2に同じ画像データを保存します。SDメモリーカードの1つに障害が発生しても他のSDメモリーカードに画像を保存することができます。

SDメモリーカードについて詳しくは、<https://sol.panasonic.biz/security/media/media.pdf> をご参照ください。

### 優れた耐衝撃性<sup>※2</sup> (Vandal Resistant) と、高い防水性 (IP66)<sup>※3</sup>

筐体にアルミダイカスト、ドームカバー部にクリアポリカーボネート樹脂の採用に加え、ドーム部には衝撃を吸収する構造により、優れた耐衝撃性<sup>※2</sup> (50J/IK10) を実現。また防塵・防水性能 JIS C 0920 保護等級 IP66<sup>※3</sup> に準拠。高い防塵性と防水性を確保しており、屋外設置が可能。本機には、カメラ内部を低湿度に保つための除湿素子を内蔵しています。

※2 耐衝撃性: 50J (IEC 60068-2-75 / JIS C 60068-2-75) / IK10 (IEC 62262) 準拠。

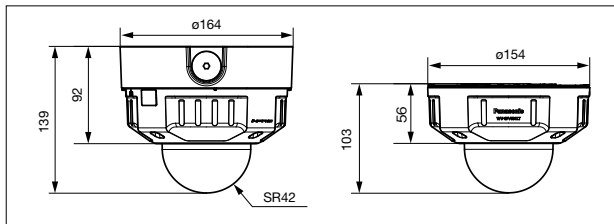
ただし、断続的に振動が発生する場所への設置はできません。

※3 IP66: 粉塵などに対して「耐塵形(6)」、水に対して「暴風噴(6)への保護」がなされていることを示します。(JIS C0920準拠)

■ 定格 WV-SFV631LT

基本	
電源*1	DC12 V、PoE (IEEE802.3af 準拠)
消費電力	DC12 V：1080 mA/約12.9 W、 PoE DC48 V：270 mA/約12.95 W* ※カメラ受電側での最大消費電力
使用環境	使用温度範囲：-45℃～+50℃(電源投入時：-30℃～+50℃) 使用湿度範囲：10%～90%(結露しないこと)
保存環境	保存温度範囲：-30℃～+60℃、保存湿度範囲：10%～95%(結露しないこと)
モニター出力 (画角調整用)	VBS：1.0 V [p/p] / 75 Ω、コンポジット信号、φ3.5 ミニジャック NTSCもしくはPAL出力可能(切換スイッチまたはソフトウェアで変更) MONITOR OUT 変換プラグを付属(φ3.5 ミニジャック⇄RCA ジャック)
外部I/O端子	アラーム入力1/白黒切換入力、アラーム入力2/アラーム出力、アラーム入力3/AUX出力 各1端子 (各端子のアラーム入力は、白黒切換入力、アラーム出力、またはAUX出力と切り替えて使用することが可能) φ3.5 mm モノラルミニジャック、入力インピーダンス：約2 kΩ 不平衡
マイク/ライン入力	マイク入力時 使用可能マイク：プラグインパワー方式、供給電圧：2.5 V/0.5 V 推奨マイク入力感度：-48 dB±3 dB(0 dB=1 V/Pa, 1 kHz) ライン入力時 入力レベル：約-10 dBV
オーディオ出力	φ3.5 mm ステレオミニジャック(モナル出力) 出力インピーダンス：約600 Ω 不平衡 アンプ内蔵の外部スピーカーを使用 出力レベル：-20 dBV
防水性*2	防塵・防水性能 準 JIS C 0920 保護等級 IP66 (IEC 60529) 準拠
耐衝撃性	50 J (IEC 60068-2-75/JIS C 60068-2-75)/IK10 (IEC 62262) 準拠 ※断続的に振動が発生する場所への設置はできません。
エンクロージャー	いたずら防止エンクロージャー
寸法	ベース金具を使って設置する場合：最大径 φ164 mm 高さ 139 mm ドーム半径 42 mm アタッチメントを直接天井などに壁に取り付ける場合：最大径 φ154 mm 高さ 103 mm ドーム半径 42 mm
質量/仕上げ	ベース金具を含む場合：約1.6 kg、ベース金具を含まない場合：約1.2 kg / 本体：アルミダイカスト ライトグレー、ドームカバー：ポリカーボネート樹脂 クリア
カメラ部	
撮像素子	約1/3型MOSセンサー 原色フィルター内蔵
有効画素数	1944 (H) × 1213 (V) 約235万画素
走査面積	5.28 mm(H) × 3.30 mm(V)
走査方式	プログレッシブ
最低照度 (※換算値)	カラー 0.06 lx (F1.6、最長露光時間：Off(1/30 s)、AGC：High) 0.0045 lx (F1.6、最長露光時間：最大16/30 s、AGC：High) ※ 0 lx (F1.6、最長露光時間：Off(1/30 s)、AGC：High) IR LED 点灯時 白黒 0.015 lx (F1.6、最長露光時間：Off(1/30 s)、AGC：High) 0.0011 lx (F1.6、最長露光時間：最大16/30 s、AGC：High) ※
スーパーダイナミック	On(High) / On(Normal) / Off ※60 フレームに設定した場合はスーパーダイナミック機能はOffとなります。
ダイナミックレンジ	133 dB typ. (スーパーダイナミックOn時)
顔認識制御	On / Off (スーパーダイナミック On時のみ)
ゲイン(AGC)	On(Low) / On(Mid) / On(High) / Off
暗部補正	On / Off (スーパーダイナミック Off時のみ)
逆光補正(BLC)	On / Off (スーパーダイナミック Off時のみ)
霧補正	On / Off (スーパーダイナミックおよび暗部補正が Off時のみ)
強光補正	On / Off (スーパーダイナミックおよび逆光補正が Off時のみ)
光量制御モード	屋外撮影 / フリックレス (50 Hz) / フリックレス (60 Hz) / 固定シャッター
シャッター速度	[2メガピクセル[16：9] (60 fpsモード)時] Off(1/60)、1/100、1/120、1/250、1/500、1/1000、1/2000、1/4000、1/10000 [2メガピクセル[16：9] (60 fpsモード)以外] Off(1/30)、3/100、3/120、2/100、2/120、1/100、1/120、1/250、1/500、 1/1000、1/2000、1/4000、1/10000
最長露光時間	最大 1/1000s、最大 1/500s、最大 1/250s、最大 1/100s、最大 1/60s、最大 1/30s、 最大 2/30s、最大 4/30s、最大 6/30s、最大 10/30s、最大 16/30s
カラー/白黒切換	Off / On / Auto(Normal) / Auto2(IR Light) / Auto3(SCC)
IR LED Light	Off / Auto(High) / Auto(Mid) / Auto(Low) 照射距離：33 m
ホワイトバランス	ATW1 / ATW2 / AWC
デジタルノイズリダクション	High / Low
プライバシーゾーン	有効 / 無効 (ゾーン設定 最大8か所)
画面内文字表示	On / Off 最大20文字(アルファベット、カタカナ、数字、記号)
動作検知(VMD)	有効 / 無効、4エリア設定可能
レンズ部	
ズーム比	2.4倍 電動/パフォーカルレンズ 7.2倍* EX光学ズーム VGA解像度使用時 ※16：9モード時
デジタルズーム	×1、×2、×4の3段階から選択可能
焦点距離(φ/最大口径比(F))	9.0 mm ~ 22.0 mm / 1：1.6(WIDE) ~ 1：3.0(TELE)
フォーカス範囲/絞り範囲	1.0 m ~ ∞ / F1.6 ~ F11, Close
画角	[16：9モード時] 水平：13.8° (TELE) ~ 33.0° (WIDE) 垂直：7.7° (TELE) ~ 17.8° (WIDE) [4：3モード時] 水平：11.5° (TELE) ~ 27.0° (WIDE) 垂直：8.6° (TELE) ~ 19.9° (WIDE)
調整角度	水平(PAN)角：±180° 垂直(TILT)角：0 ~ 85°、傾き角：-45°(左) ~ +30°(右)

■ 寸法図 (単位:mm)



ONVIF | S G IPベースの物理セキュリティ製品向けの規格標準化を推進するフォーラム ONVIF(オープンネットワークビデオインターフェース・フォーラム)が公開しているプロファイル。



RBSSマークは、公益社団法人日本防犯設備協会が優良な防犯機器として認定した機器に表示することができる安心マークです。

ネットワーク部	
ネットワーク	10BASE-T / 100BASE-TX、RJ45コネクタ
画像解像度	●2メガピクセル[16:9](30 fps モード) / 2メガピクセル[16:9](60 fps モード) H.264 / JPEG(MJPEG) 1920×1080、1280×720、640×360、320×180、160×90 ●2メガピクセル[4:3](30 fps モード) H.264 / JPEG(MJPEG) 1600×1200、1280×960、800×600、VGA、400×300、QVGA、160×120 ●3メガピクセル[4:3](30 fps モード) H.264 / JPEG(MJPEG) 2048×1536、1280×960、800×600、VGA、400×300、QVGA、160×120
画像伝送方式 H.264*3	画像選択：動き優先 / 標準 / 画質優先 配信方式：ユニキャスト / マルチキャスト 1クライアントあたりのビットレート*： (固定ビットレート / 可変ビットレート / ベストエフォート配信 / アドバンスド可変ビットレート) 64 kbps / 128 kbps* / 256 kbps* / 384 kbps* / 512 kbps* / 768 kbps* / 1024 kbps* / 1536 kbps* / 2048 kbps* / 3072 kbps* / 4096 kbps* / 6144 kbps* / 8192 kbps* / 10240 kbps* / 12288 kbps* / 14336 kbps* / 16384 kbps* / 20480 kbps* / 24576 kbps* / 30720 kbps* / 40960 kbps* ※ H.264ビットレートは、他の設定によって設定可能な範囲が異なります。 フレームレート*：(フレームレート指定) 1 fps / 3 fps / 5 fps* / 7.5 fps* / 10 fps* / 12 fps* / 15 fps* / 20 fps* / 30 fps* / 60 fps* ※「フレームレート*」は、「1クライアントあたりのビットレート*」に制限されます。 ※「*」付きの値を設定した場合は、設定した値よりもフレームレートが低下することがあります。
JPEG(MJPEG)	画質選択：0:最高画質 / 1:高画質 / 2:3/4 / 5:標準 / 6:7 / 8:9:低画質(0~9の10段階) 配信方式：PULL / PUSH 画像更新速度：0.1 fps~30 fps(JPEGとH.264同時動作時のJPEGフレームレートは制限あり)
クロッピング機能	Off / JPEG(1) / JPEG(2) / JPEG(3) / H.264(1) / H.264(2) / H.264(3) / H.264(4) / H.264(all) アラーム連動クロッピング On/Off
音声圧縮方式	G.726(ADPCM) 32 kbps / 16 kbps、G.711 64 kbps、AAC-LC*4、 AAC-LC(高音質)*5 64 kbps / 96 kbps / 128 kbps
配信制御	制限なし / 64 kbps / 128 kbps / 256 kbps / 384 kbps / 512 kbps / 768 kbps / 1024 kbps / 2048 kbps / 4096 kbps / 8192 kbps
対応プロトコル	IPv6：TCP / IP、UDP / IP、HTTP、HTTPS、FTP、SMTP、DNS、NTP、SNMP、 DHCPv6、RTP、MLD、IGMP、ARP IPv4：TCP / IP、UDP / IP、HTTP、HTTPS、RTSP、RTP、RTCP、FTP、SMTP、 DHCP、DNS、DDNS、NTP、SNMP、UPnP、IGMP、ICMP、ARP
最大接続数	14(カメラ同時接続できるセッション数) ※条件による
FTPクライアント	アラーム画像送信、FTP 定期送信(FTP定期送信失敗時、SDメモリーカードにバックアップ可能)
マルチスクリーン	同時に16台のカメラの画像を表示(自カメラ含む)
推奨SDXC / SDHC / SDメモリーカード(別売り)*6	パナソニック株式会社製(SDスピードクラス4以上) (miniSDカード、microSDカードは除く) SDXCメモリーカード：64 GB SDHCメモリーカード：4 GB、8 GB、16 GB、32 GB SDメモリーカード：2 GB
携帯電話対応	NTTドコモ、au(KDDI)、SoftBank JPEG画像表示、AUX制御(AUXレベルによる)
携帯端末対応	iPad、iPhone、iPod touch(iOS 4.2.1以降)、Android™端末 最新情報はこちら ⇒ <a href="https://sol.panasonic.biz/security/support/technic.html">https://sol.panasonic.biz/security/support/technic.html</a>

※1 本機の電源に関する情報、機能拡張ソフトウェア、および、その対応ソフトウェアバージョンなどについては、サポートウェブサイト( <https://sol.panasonic.biz/security/support/info.html> )を参照してください。

- ※2 取扱説明書に従い設置工事が正しく行われ、かつ適切な防水処理が行われた場合のみ。
- ※3 独立に4ストリームの配信設定が可能です。
- ※4 SDメモリーカードへの録音は、AAC-LC(Advanced Audio Coding - LowComplexity)のみ使用します。
- ※5 AAC-LC(高音質)はサンプリング周波数が48kHzです。SDメモリーカード、音質機能は同時使用できません。HTSPSでは使用できません。アクセスできる最大ユーザー数が5人になります。
- ※6 SDメモリーカードへの録画を、自動上書きなどにより繰り返して行う場合は、耐久性・信頼性に優れた業務用のSDメモリーカードをご使用ください。詳細については、サポートウェブサイト( <https://sol.panasonic.biz/security/support/info.html> )を参照してください。
- ※7 スピードクラスClass10 対応のSDメモリーカードは、UHS-I(Ultra High Speed-I)対応のカードをご使用ください。

■ 対応OSとブラウザ

対応 OS	Microsoft® Windows® 8.1 日本語版 Microsoft® Windows® 8 日本語版 Microsoft® Windows® 7 日本語版 Microsoft® Windows Vista® 日本語版
対応ブラウザ	Windows® Internet Explorer® 11 32ビット 日本語版 Windows® Internet Explorer® 10 32ビット 日本語版 Windows® Internet Explorer® 9 32ビット 日本語版 Windows® Internet Explorer® 8 32ビット 日本語版 Windows® Internet Explorer® 7 32ビット 日本語版
最新情報はこちら ⇒ <a href="https://sol.panasonic.biz/security/support/technic.html">https://sol.panasonic.biz/security/support/technic.html</a>	

- Microsoft、Windows、Windows Vista、Internet Explorerは、米国Microsoft Corporationの米国およびその他の国における登録商標または商標です。
- iPad、iPhone、iPod touchは、米国および他の国々で登録されたApple Inc.の商標です。
- Androidは、Google Inc.の商標または登録商標です。

■ 関連商品 (別売)

※ 掲載商品の価格には消費税は含まれていません。

スモークドームカバー  
WV-CW7S  
本体希望小売価格  
8,000円(税抜)



サンシェード  
WV-Q7118  
本体希望小売価格  
15,000円(税抜)



分光透過率約45%  
※低照度の場所では使用しないでください。

●IR-LED搭載機種ご使用時の注意事項につきまして以下のページをご参照ください。  
<https://sol.panasonic.biz/security/support/info.html>

ACアダプター  
WV-PS16  
本体希望小売価格 8,000円(税抜)

●DC12Vを  
使用する場合。

イーサネット送電アダプター  
BB-HPE2  
本体希望小売価格 24,800円(税抜)

※天井・壁面設置時の取付金具はWV-Q121B、WV-Q122A、WV-Q123、WV-Q124がご利用頂けます。

**eco ideas** パナソニックグループは環境に配慮した製品づくりに取り組んでいます

- 省エネを徹底的に追求した製品をお客様にお届けし、商品使用時のCO2排出量削減を目指します。
- 新しい資源の使用量を減らし、使用済みの製品などから回収した再生資源を使用した商品を作り、資源循環を推進します。
- パナソニック製品は、特定の環境負荷物質\*の使用を規制するRoHS指令の基準値にグローバルで準拠しています。\*鉛・カドミウム・水銀・六価クロム・特定臭素系難燃剤

お問い合わせは **パナソニック**  
**システムお客様ご相談センター**

**0120-878-410** 受付：9時~17時30分 (土・日・祝祭日は受付のみ)  
※携帯電話・PHSからもご利用いただけます。(お問い合わせの内容によっては、担当窓口をご案内する場合もございます)  
ホームページからのお問い合わせは <https://panasonic.biz/cns/cs/cntctus/>

パナソニック株式会社 コネクティッドソリューションズ社 セキュリティシステム事業部 〒812-8531 福岡県福岡市博多区美野島4丁目1番62号