

<カメラ取付金具 付属><取付金具 別売>※レンズ交換不可。
PoE対応HUBを使わない場合別売ACアダプター-WV-PS16 本体希望小売価格 8,000円(税抜)が必要です。

※ 掲載商品の価格には消費税は含まれていません。



WV-SFV481



WV-SFN480

IP66
standard

day/night
IR
removable

カラー白黒自動切替
IRカットフィルター切替

Vandal
Resistant

耐衝撃性 50J
(IEC 60068-2-75 /
JIS C 60068-2-75) /
K10(IEC 62262)準拠

NO
HUMIDIFICATION

除湿素子搭載

簡易白黒切替
day/night

IRカットフィルターの
切替機能はありません

4K
ULTRA HD

ENGINE

ULTRA **360**

ONVIF® | S G

VIQS
Variable Image Quality on Specified area
[VIQS機能×8エリア]

Auto Back Focus

i-VMD
オプション
Type3 ※1

9メガピクセル/15fps
H.264, JPEG

i-PRO
SmartHD

9メガピクセル 360°全方位ネットワークカメラ 薄型・コンパクトで、高解像度。多彩な映像配信モードを搭載

高感度の12M MOSセンサーを使い従来機種を上回る
高解像度・高感度を実現※

約9メガピクセル(2992×2992ピクセル)までの高解像度魚眼映像出力
ができ、Day/Night(白黒切替)機能により夜間の高感度撮影も可能。
最低照度はカラー 0.3 lx(F1.9、最長露光時間 1/30 s、AGC: High)、
白黒時は、SFV481:0.04 lx(同左)、SFN480:0.2 lx(同左)と高感度を實現。

※弊社モデル: WV(DG)-SF438/SW458と比較して

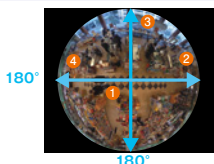
360° 多彩な配信モードで全方位を監視

高性能魚眼レンズを搭載し、1台のカメラで360°全方位を
画面の周辺部までクリアに撮影。また、カメラ側で歪補正を
施した多彩な撮像モード(パノラマ、ダブルパノラマ、4画
PTZ、1画PTZ、4ストリーム)を搭載。魚眼画像と
補正画像の同時配信が可能なモードにも対応。

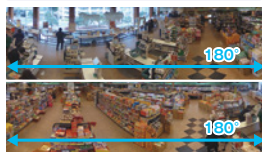
天井設置時(屋外モデル)



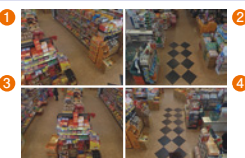
360°全方位(魚眼)映像



ダブルパノラマ映像



4画映像(PTZ)



4ストリーム配信



※撮影モード画像はイメージです。

※ i-VMD [Type3] [侵入検知/滞留検知/ラインクロス検知/物体検知/妨害検知]または[人数カウント/ヒートマップ] (※WV-ASM200でのみ表示可能) / 動物除去モード]のいずれかを選択。(本機能はWV-SAE200Wのみに含まれます)

i-VMD 機能拡張ソフトウェアにより機能アップ

WV-SAE200W(別売)の追加によりWV-SFV481/SFN480の全方位映像上で、設定
したラインを各方向に越えた人数を集計できるほか、侵入検知/滞留検知/ライン
クロス検知/物体検知/妨害検知などのアラーム検知機能を選んで利用可能。

■ 関連商品 (別売)

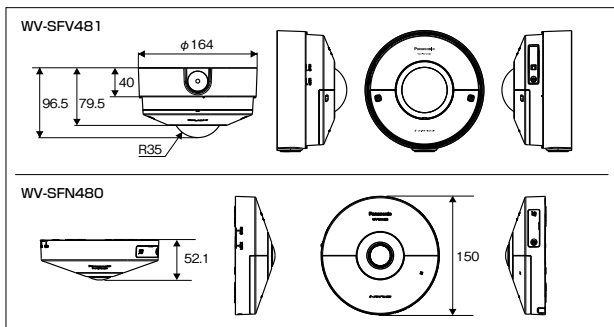
※ 掲載商品の価格には消費税は含まれていません。

WV-SFV481 関連金具	
<p>カメラ天井吊り下げ金具※ WV-Q121B 本体希望小売価格 35,000円(税抜)</p> <p>●WV-Q124(吊り下げ金具)と 一緒に使い、天井に設置できます。</p> <p>※生産完了品のWV-Q121、WV-Q121Aの対応カメラは、 WV-Q121Bにも取り付け可能です。金具を天井に固定する際は、 WV-Q121には[M8]ねじを、WV-Q121A、WV-Q121Bには [M10]ねじをご用ください。</p>	<p>カメラ壁取付金具 WV-Q122A 本体希望小売価格 35,000円(税抜)</p> <p>●WV-Q124(吊り下げ金具)と 一緒に使い、壁面に設置できます。</p>
<p>パイプ取付金具 WV-Q123 本体希望小売価格 12,000円(税抜)</p> <p>●WV-Q124(吊り下げ金具)と 現地で調達した天井取付金具との接合部分に使います。</p>	<p>吊り下げ金具 WV-Q124 本体希望小売価格 18,000円(税抜)</p> <p>●WV-Q121B、WV-Q122A、WV-Q123を使って 設置する場合に使用します。生産完了品の WV-Q121-WV-Q121Aにも取り付け可能です。</p>
WV-SFN480 関連金具	
<p>屋内用カメラ取付台(天井用) WV-Q180 本体希望小売価格 10,000円(税抜)</p> <p>●落下防止ワイヤー 付属 ●WV-SFN480を室内の天井より ぶら下げて設置する場合に使用します。</p>	<p>カメラ天井直付け金具 WV-Q105A 本体希望小売価格 15,000円(税抜)</p> <p>●WV-SFN480を強度の 弱い天井ボードなどに 設置する場合に使用します。</p>
<p>ACアダプター WV-PS16 本体希望小売価格 8,000円(税抜)</p> <p>●DC12Vを使用する場合。</p>	<p>イーサネット送電アダプター BB-HPE2 本体希望小売価格 24,800円(税抜)</p>

■ 定格 WV-SFV481 / WV-SFN480

品番	WV-SFV481	WV-SFN480
電源	DC12 V、PoE (IEEE802.3af準拠)	
消費電力*1	DC12 V: 910 mA/約10.9 W / PoE DC 48 V: 200 mA/約9.6 W(クラス0機器)	
使用温度範囲	-40℃ ~ +50℃ (電源投入時: -20℃ ~ +50℃)	
環境	天井設置 / 壁設置 / カメラ取付台設置 -10℃ ~ +50℃ (電源投入時: -10℃ ~ +50℃) 卓上設置 / 三脚設置 -10℃ ~ +40℃ (電源投入時: -10℃ ~ +40℃)	
使用湿度範囲	10% ~ 90% (結露しないこと)	
保存温度範囲	-40℃ ~ +65℃	
環境	10% ~ 95% (結露しないこと)	
保存湿度範囲	-	
モニター出力 (画像確認用)*2	VBS: 1.0 V (p-p) / 75 Ω、コンポジット信号、φ3.5 mm/ラルミニジャック	
外部I/O端子	NTSCもしくはPAL出力可能(ソフトウェアから変更)、オーディオ / モニター出力プラグを切り替えて出力 アラーム入力1 / カラー白黒切換入力 1端子、アラーム入力1 1端子、アラーム出力1端子、アラーム入力3 / AUX出力 1端子、アラーム入力2 / アラーム出力 1端子、アラーム入力3 / AUX出力 1端子	
マイク/ライン入力	φ3.5 mmステレオミニジャック 入力インピーダンス: 約2 kΩ不平衡 内蔵マイクまたはφ3.5 mmステレオミニジャック 入力インピーダンス: 約2 kΩ不平衡	
マイク入力時	使用可能マイク: プラグインパワー方式、供給電圧: 2.5 V±0.5 V 推奨マイク入力感度: -48 dB ±3 dB(0 dB=1 V/Pa, 1 kHz)	
ライン入力時	入力レベル: 約-10 dBV	
オーディオ出力*3	φ3.5 mmステレオミニジャック 出力インピーダンス: 約600 Ω 不平衡、出力レベル: -20 dBV	
防水性*4	防塵・防水性能 JIS C 0920 保護等級 IP66 (IEC60529) 準拠	
耐衝撃性	50J (IEC 60068-2-75 / JIS C60068-2-75) / IK10 (IEC 62262) 準拠 ※断続的に振動が発生する場所への設置はできません。	
エンクロージャー	いたずら防止エンクロージャー*5	
寸法	アタッチメント金具使用時 (最大径) φ154 mm (高さ) 60.5 mm (ドーム半径) 35 mm ベース金具使用時 (最大径) φ164 mm (高さ) 96.5 mm (ドーム半径) 35 mm アタッチメント金具使用時 (最大径) φ150 mm (高さ) 52.1 mm 卓上カバー使用時 (最大径) φ150 mm (高さ) 63.0 mm	
質量	アタッチメント金具使用時 約860 g、ベース金具使用時: 約1.3 kg アタッチメント金具使用時 約480 g、卓上カバー使用時: 約440 g	
仕上げ	本体: アクリルダイカスト ライトグレー、ドームカバー: ポリカーボネート樹脂 クリア	
カメラ部		
撮像素子 / 有効画素数	1/2型 MOSセンサー 原色フィルター内蔵 / 約1240万画素	
走査面積 / 走査方式	5.54 mm(H) × 5.54 mm(V) / プロGRESSIVE	
最低照度 (※換算値)	カラー	0.3 lx (F1.9、最長露光時間: Off(1/30 s)、AGC: High) 0.02 lx (F1.9、最長露光時間: 最大16/30 s、AGC: High) ※
	白黒	0.04 lx (F1.9、最長露光時間: Off(1/30s)、AGC: High) 0.003 lx (F1.9、最長露光時間: 最大16/30s、AGC: High) ※ 0.2 lx (F1.9、最長露光時間: Off(1/30s)、AGC: High) 0.01 lx (F1.9、最長露光時間: 最大16/30s、AGC: High) ※
ワイドダイナミックレンジ (AGC)	On / Off	
露出補正 / 逆光補正 (BLC)	On / Off (ワイドダイナミックレンジ Off 時のみ)	
光量制御モード	プリカレス (50 Hz) / フリカレス (60 Hz) / ELC	
最長露光時間	最大 1/1000s、最大 1/4000s、最大 1/2000s、最大 1/1000s、最大 1/500s、最大 1/250s、最大 1/120s、最大 1/100s、最大 2/120s、最大 2/100s、最大 3/120s、最大 3/100s、最大 1/30s、最大 2/30s、最大 4/30s、最大 6/30s、最大 10/30s、最大 16/30s	
カラー / 白黒切換	Off / On / Auto1 (Normal) / Auto2 (IR Light) / Auto3 (SCC) 簡易白黒切換	
ホワイトバランス	ATW1 / ATW2 / AWC	
デジタルノイズリダクション	High / Low	
プリセットポジション数	16か所、画像の種類が4画PTZ、1画PTZのとき、プリセットが利用できます。	
自動モード	オートパン / プリセットサーケス 画像の種類が4画PTZ、1画PTZのとき、自動モード機能が利用できます。	
セルフリターン	10秒 / 20秒 / 30秒 / 1分 / 2分 / 3分 / 5分 / 10分 / 20分 / 30分 / 60分 画像の種類が4画PTZ、1画PTZのとき、セルフリターンが利用できます。	
プライバシーゾーン	有効 / 無効 (ゾーン設定 最大8か所)	
VIQS	On / Off (最大8か所) ※ 画像の種類が魚眼のときのみVIQSは機能します。	
画面内文字表示	On / Off 最大20文字 (アルファベット、カタカナ、数字、記号) ※ 画像の種類が4ストリームの場合は、4つの画像それぞれに画面内文字を指定できます。	
動作検知 (VMD)	有効 / 無効、4エリア設定可能	
バックフォーカス	オートバックフォーカス / マニュアル調整 / カラー白黒切換運動設定 (オート / プリセット / 固定)	
レンズ部		
焦点距離 (f)	1.38 mm	
最大口径比 (F)	1 : 1.9	
画角	水平180° 垂直180°	
調整角度	±45°	

■ 寸法図 (単位:mm)



IPベースの物理セキュリティ製品向けの規格標準化を推進するフォーラム ONVIF (オープンネットワークビデオインターフェイスフォーラム) が公開しているプロフィール。

eco ideas パナソニックグループは環境に配慮した製品づくりに取り組んでいます

- 省エネを徹底的に追求した製品をお客様にお届けし、商品使用時のCO₂排出量削減を目指します。
- 新しい資源の使用量を減らし、使用済みの製品などから回収した再生資源を使用した商品を作り、資源循環を推進します。
- パナソニック製品は、特定の環境負荷物質*の使用を規制するRoHS指令の基準値にグローバルで準拠しています。*鉛・カドミウム・水銀・六価クロム・特定臭素系難燃剤

お問い合わせは **パナソニック システムお客様ご相談センター**

ネットワーク部	
ネットワーク	10BASE-T / 100BASE-TX、RJ45コネクタ
画像解像度	天井 ●9 M魚眼モード(工場出荷時設定モード) 最大15 fps 2992×2992 / 1280×1280 / 640×640 / 320×320 壁 ●4 M魚眼モード 最大30 fps 2048×2048 / 1280×1280 / 640×640 / 320×320
JPEG(MJPEG)	天井 ●ダブルパラモード 最大15 fps 2560×1440 / 1920×1080 / 1280×720 / 640×360 / 320×180 ●4画PTZ / 1画PTZモード 最大15 fps 2560×1920 / 2048×1536 / 1600×1200 / 1280×960 / 800×600 / 640×480 / 320×240 ●8 M魚眼+ダブルパラモード 最大7.5 fps (魚眼) 2816×2816 / 1280×1280 / 640×640 / 320×320 (ダブルパラ) 1280×720 / 640×360 ●4 M魚眼+ダブルパラモード 最大15 fps (魚眼) 2048×2048 / 1280×1280 / 640×640 / 320×320 (ダブルパラ) 1280×720 / 640×360 ●8 M魚眼+4画PTZモード 最大7.5 fps (魚眼) 2816×2816 / 1280×1280 / 640×640 / 320×320 (4画PTZ) 1280×960 / 800×600 / 640×480 ●4 M魚眼+4画PTZモード 最大15 fps (魚眼) 2816×2816 / 1280×1280 / 640×640 / 320×320 (4画PTZ) 1280×960 / 800×600 / 640×480 ●4ストリームモード ※H.264のみ対応 (Ch1~Ch4) 1280×960 / 800×600 / 640×480 / 320×240 最大15 fps (4画PTZ) 2560×1920 / 2048×1536 / 1280×960 / 800×600 / 640×480 / 320×240 最大15 fps
	壁 ●パラモード 最大15 fps 2560×1440 / 1920×1080 / 1280×720 / 640×360 / 320×180 ●4画PTZ / 1画PTZモード 最大15 fps 2560×1920 / 2048×1536 / 1600×1200 / 1280×960 / 800×600 / 640×480 / 320×240 ●8 M魚眼+パラモード 最大7.5 fps (魚眼) 2816×2816 / 1280×1280 / 640×640 / 320×320 (パラ) 1280×720 / 640×360 ●4 M魚眼+パラモード 最大15 fps (魚眼) 2048×2048 / 1280×1280 / 640×640 / 320×320 (パラ) 1280×720 / 640×360
画像圧縮方式	H.264*6 配信モード: 固定ビットレート / 可変ビットレート / フレームレート指定 / ベストエフォート配信 / アドバンスド可変ビットレート フレームレート: <可変ビットレート / フレームレート指定 / アドバンスド可変ビットレート選択時> 1 fps / 3 fps / 5 fps / 7.5 fps / 10 fps / 12 fps / 15 fps / 20 fps / 30 fps ※フレームレートは、「ビットレート」に制限されます。「」付のフレームレートを設定した場合は、設定した値よりもフレームレートが低下することがあります。 1クライアントあたりのビットレート: 64 kbps / 128 kbps / 256 kbps / 384 kbps / 512 kbps / 768 kbps / 1024 kbps / 1536 kbps / 2048 kbps / 3072 kbps / 4096 kbps / 6144 kbps / 8192 kbps / 10240 kbps / 12288 kbps / 14336 kbps / 16384 kbps / 20480 kbps / 24576 kbps / 30720 kbps ※H.264ビットレートは、「解像度」によって設定可能な範囲が異なります。 画質: <固定ビットレート / ベストエフォート配信 選択時> 動き優先 / 標準 / 画質優先 <可変ビットレート選択時> 0最高画質 / 1最高画質 / 2 / 3 / 4 / 5標準 / 6 / 7 / 8 / 9低画質 配信方式: ユニキャスト / マルチキャスト JPEG(MJPEG) 画質選択: 0最高画質 / 1最高画質 / 2 / 3 / 4 / 5標準 / 6 / 7 / 8 / 9低画質(0~9の10段階) 配信方式: PULL / PUSH 画像更新速度: 0.1 fps~30 fps (JPEGとH.264同時動作時のJPEGフレームレートは制限あり)
音声圧縮方式	G.726(ADPCM) 32 kbps / 16 kbps、G.711 64 kbps、AAC-LC*7 64 kbps / 96 kbps / 128 kbps
配信量制御	制限なし / 64 kbps / 128 kbps / 256 kbps / 384 kbps / 512 kbps / 768 kbps / 1024 kbps / 2048 kbps / 4096 kbps / 8192 kbps
対応プロトコル	IPv6: TCP / IP、UDP / IP、HTTP、HTTPS、RTP、FTP、SMTP、DNS、NTP、SNMP、DHCP、6.MLD、ICMP、ARP IPv4: TCP / IP、UDP / IP、HTTP、HTTPS、RTSP、RTP、RTCP、FTP、SMTP、DHCP、DNS、DDNS、NTP、SNMP、UPnP、IGMP、ICMP、ARP
最大接続数	14 (カメラへ同時接続できるセッション数) ※条件による
FTPクライアント	アラーム画像送信、FTP定期送信 (FTP定期送信失敗時、SDメモリーカードにバックアップ可能)
マルチスクリーン	同時に16台のカメラの画像を表示 (自カメラ含む)
推奨SDXC / SDHC / SDメモリーカード (別売) *8-9	パナソニック株式会社製 (SDスピーカークラス4以上) (miniSDカード、microSDカードは除く) SDXCメモリーカード: 64 GB、SDHCメモリーカード: 4 GB、8 GB、16 GB、32 GB、SDメモリーカード: 2 GB
携帯電話対応	NTTドコモ、au(KDDI)、SoftBank JPEG画像表示、AUX制御 (アクセスレベルによる)
携帯端末対応	iPad、iPhone、iPod touch (iOS 4.2.1以降)、Android*端末 最新情報はこちら → https://sol.panasonic.biz/security/support/technic.html

- *1 本機の電源に関する情報については、サポートウェブサイト (<https://sol.panasonic.biz/security/support/info.html>) を参照してください。
- *2 モニター出力切り替えについては、「操縦モード」を「9M魚眼」または「4M魚眼」に設定する必要があります。ご使用の際の制限事項については取扱説明書 操作・設定編 2.3.1 基本設定を行う「基本」を参照してください。
- *3 モニター出力切り替え時は使用できません。
- *4 取扱説明書にしたがい設置工事が正しく行われ、かつ適切な防水処理が行われた場合のみ。
- *5 設置完了後触ることができるが、通常のドライバーでは開閉できないような構造を持っているもの。
- *6 独立に2ストリーム分の配信設定が可能です。
- *7 SDメモリーカードへの録音は、AAC-LC (Advanced Audio Coding - Low Complexity) のみ使用します。
- *8 SDメモリーカードへの録画を、自動上書きなどにより繰り返して行う場合は、耐久性・信頼性に優れた業務用のSDメモリーカードをご使用ください。詳細については、サポートウェブサイト (<https://sol.panasonic.biz/security/support/info.html>) を参照してください。
- *9 スピードクラスClass10 対応のSDメモリーカードは、UHS-I (Ultra High Speed-I) 対応のカードをご使用ください。

■ 対応OSとブラウザ

対応 OS	Microsoft® Windows® 8.1 日本語版 Microsoft® Windows® 8 日本語版 Microsoft® Windows® 7 日本語版 Microsoft® Windows Vista® 日本語版
対応ブラウザ	Windows® Internet Explorer® 11 32ビット 日本語版 Windows® Internet Explorer® 10 32ビット 日本語版 Windows® Internet Explorer® 9 32ビット 日本語版 Windows® Internet Explorer® 8 32ビット 日本語版 Windows® Internet Explorer® 7 32ビット 日本語版
最新情報は こちら	→ https://sol.panasonic.biz/security/support/technic.html

- Microsoft® Windows® RT、およびMicrosoft® Windows® 7 Starterには対応していません。
- Microsoft® Windows® 8.1およびMicrosoft® Windows® 8の場合、「クランク UI」でご使用ください。「Modern UI design」では動作いたしません。
- Microsoft、Windows、Windows Vista、Internet Explorerは、米国Microsoft Corporationの米国およびその他の国における登録商標または商標です。
- iPad、iPhone、iPod touchは米国およびその他の国々で登録されたApple Inc.の商標です。
- Androidは、Google Inc.の商標または登録商標です。

受付: 9時~17時30分 (土・日・祝祭日は受付のみ)
0120-878-410 (携帯電話・PHSからもご利用いただけます。お問い合わせの内容によっては、担当窓口にご案内する場合もございます)
ホームページからのお問い合わせは <https://panasonic.biz/cns/cs/cntctus/>

パナソニック株式会社 コネクティッドソリューションズ社 セキュリティシステム事業部 〒812-8531 福岡県福岡市博多区美野島4丁目1番62号