

Panasonic

アイプロシリーズスーパーダイナミック方式 屋内対応ドームネットワークカメラ WV-SFN311 (PoE受電方式)

本体希望小売価格 135,000円(税抜)

WV-SFN310J (PoE受電方式)

本体希望小売価格 95,000円(税抜)

<3.6倍ワイドフォーカルレンズ><クリアドームカバー><カメラ取付金具 付属><取付金具 別売>※レンズ交換不可。
PoE対応HUBを使わない場合別売ACアダプターWV-PS16 本体希望小売価格8,000円(税抜)が必要です。(WV-SFN311)

クラウド型サービス

みえますねっとPRO

「クラウド型サービス
みえますねっとPRO」
対応機種です。

※掲載商品の価格には消費税は含まれていません。



WV-SFN311

WV-SFN310J

SD ENHANCED Super Dynamic
※30fpsモード時のみ

ONVIF | S

H.264 / JPEG

VIQS
Variable Image Quality on Specified area
[VIQS機能×8エリア]

HD High Definition 720/60p

day/night IR removable

カラー白黒自動切換
IRカットフィルター可換
[WV-SFN311]

線量白黒切換
day/night IR

IRカットフィルター
自動切換ではありません
[WV-SFN310J]

Fog sand Compensation
霧補正機能

i-VMD オプション Type2 ※1

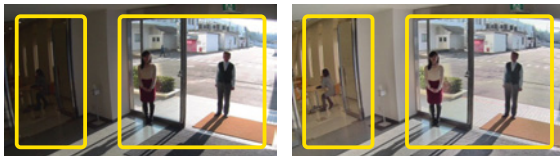
HD (1280×720) / 30・60fps
H.264, JPEG

i-PRO SmartHD

HD (1280×720) / 60fps 新コーデックエンジン、 新ノイズリダクション機能を搭載した屋内ドームカメラ

SD ENHANCED Super Dynamic **ダイナミックレンジ 133 dB**
さらに性能を向上させたスーパーダイナミック機能搭載

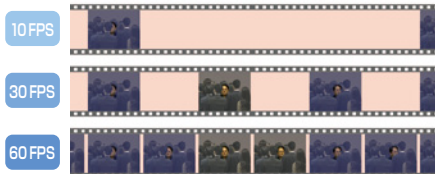
シャッタースピードの異なる画像を合成することで、照度差の大きい被写体でも、画素単位で明るさを補正し、より自然な画像で撮影可能です。



※60フレームに設定した場合はスーパーダイナミック機能はOFFとなります。

HD 720 60p **新コーデックエンジンを搭載**

新開発のコーデックエンジン
搭載によりHD1280×720p
画質で最大毎秒60フレーム
の映像配信出力が可能。



※画像はハメコミによるイメージです

オートフォーカス機能 (AF) を搭載 WV-SFN311

WV-SFN311は本機の操作ボタンまたは設定メニューで、レンズのフォーカスリングを駆動させることにより自動的にピント調整できます。

※1 i-VMD [Type2] 侵入検知 / 滞留検知 / 方向検知 / 妨害検知 / 物体検知 / ラインクロス検知 / 顔検出 (本機能はWV-SAE200Wのみに含まれます)

高感度MOSセンサーと新ノイズリダクション機能を搭載

高感度センサーと、新方式のノイズリダクション機能 (MNR:マルチプロセスノイズリダクション) ※で低照度環境下でも見やすい画像を実現します。
MNR: Multi-process Noise Reduction
※変化の少ない部分はノイズ除去を優先し、ノイズが目立ちやすいエッジ部分は解像感を優先して処理することで、画像全体のノイズを抑えながら立体感を表現可能なノイズリダクション。



SDXC / SDHC / SDメモリーカードスロットを搭載 WV-SFN311

アラーム発生時やスケジュール設定、ウェブブラウザ画面からの手動操作で、SDXC / SDHC / SDメモリーカードにH.264動画またはJPEG画像を保存できます。また、ネットワーク障害時にJPEG画像を保存することもできます。(ダウンロード可能)

機能拡張ソフトウェアに対応

機能拡張ソフトウェアをインストールすることにより、機能を追加することができます。

**内蔵マイクと音検知機能で、
カメラ設置場所付近の物音を検知** WV-SFN310J

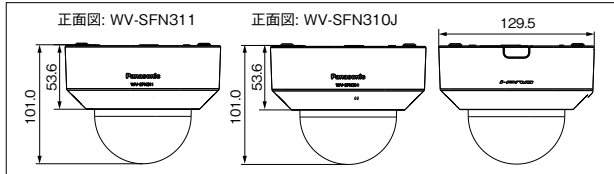
WV-SFN310Jは本体に内蔵マイク (エレクトレットコンデンサマイク) を標準搭載。撮影画像にくわえマイク集音が可能です。また、音検知機能を搭載しており、カメラ設置した付近の物音を検知することで、アラーム通知を発信することが可能です。音検知によるアラーム通知の活用として、メール通知やレコーダー録画、アラーム音を鳴らすなどにより検知状況をお知らせすることができます。(音検知の音量しきい値は10段階で調整できます)



■ 定格 WV-SFN311 / WV-SFN310J

基本	
電源	SFN311 DC12 V±10%、PoE (IEEE802.3af準拠: DC36 ~ 57 V) SFN310J PoE (IEEE802.3af準拠: DC36 ~ 57 V)
消費電力	SFN311 DC電源: 12 V DC/340 mA/約4.1 W PoE電源: 48 V DC/130 mA/約6.2 W (PoE: クラス2機器) SFN310J DC電源: 48 V DC/120 mA/約5.8 W (PoE: クラス2機器)
待機電力*1	SFN311 DC電源: 12 V DC/250 mA/約3.0 W、PoE電源: 48 V DC/80 mA/約3.8 W SFN310J PoE電源: 48 V DC/80 mA/約3.8 W
使用環境	使用温度範囲: -10℃ ~ +50℃、起動温度範囲: -10℃ ~ +50℃ 使用湿度範囲: 10% ~ 90% (結露しないこと)
保存環境	保存温度範囲: -30℃ ~ +60℃、保存湿度範囲: 10% ~ 95% (結露しないこと)
モニター出力 (画角調整用)	VBS: 1.0 V [p-p] / 75 Ω、コンポジット信号 φ3.5mmミニジャック NTSCもしくはPALモニター接続可能 (切換スイッチまたはソフトウェアで変更) MONITOR OUT変換プラグを付属 (φ3.5mmミニジャックやRCAジャック)
内蔵マイク	SFN310J エレクトレットコンデンサマイク
外部I/O端子	SFN311 アラーム入力1 / 白黒切換入力、アラーム入力1、アラーム入力2 / アラーム出力、アラーム入力3 / AUX出力 各1端子 (各端子のアラーム入力は、白黒切換入力、アラーム出力、またはAUX出力と切り換えて使用することが可能)
マイク/ライン入力	SFN311 φ3.5 mmモノラルミニジャック、入力インピーダンス: 約2 kΩ 不平衡 SFN310J 使用可能マイク: プラグインパワー方式 供給電圧: 2.5 V ±0.5 V マイク入力感度: -48 dB ±3 dB (0 dB = 1 V / Pa, 1 kHz)
オーディオ出力	SFN311 φ3.5 mmステレオミニジャック (モノラル出力)、出力インピーダンス: 約600 Ω 不平衡 アンプ内蔵の外部スピーカーを使用、出力レベル: -20 dBV
エンクロージャー	いたずら防止エンクロージャー 寸法 (最大径) φ129.5 mm × (高さ) 101.0 mm × (ドーム半径) 40.0 mm 質量 / 仕上げ 約450 g / 本体: ABS樹脂 セイルホワイト、ドームカバー: アクリル樹脂 クリア
撮像素子	約1/3型MOSセンサー 原色フィルター内蔵
有効画素数	1296 (H) × 1032 (V) 約133万画素
走査面積	4.864 mm (H) × 3.891 mm (V)
走査方式	プログレッシブ
最低照度 (*換算値)	カラー SFN311 0.01 lx (F1.6, 最長露光時間: Off (1/30 s)、AGC: High) 0.0007 lx (F1.6, 最長露光時間: 最大16/30 s、AGC: High) * SFN310J 0.01 lx (F1.6, 最長露光時間: Off (1/30 s)、AGC: High) 0.0007 lx (F1.6, 最長露光時間: 最大16/30 s、AGC: High) * 白黒 SFN311 0.003 lx (F1.6, 最長露光時間: Off (1/30 s)、AGC: High) 0.0002 lx (F1.6, 最長露光時間: 最大16/30 s、AGC: High) * SFN310J 0.0008 lx (F1.6, 最長露光時間: Off (1/30 s)、AGC: High) 0.0005 lx (F1.6, 最長露光時間: 最大16/30 s、AGC: High) *
スーパーダイナミック	On (High) / On (Normal) / Off ※60フレーム設定した場合はスーパーダイナミック機能はOFFとなります。
ダイナミックレンジ	133 dB typ. (スーパーダイナミックOn時)
顔認識制御	On / Off (スーパーダイナミック On時のみ)
ゲイン (AGC)	On (Low) / On (Mid) / On (High) / Off
暗部補正	On / Off (スーパーダイナミック Off時のみ)
逆光補正 (BLC)	On / Off (スーパーダイナミック Off時のみ)
顔補正	On / Off (スーパーダイナミックおよび暗部補正が Off時のみ)
光量制御	屋外撮影 / フリッカレス (50 Hz) / フリッカレス (60 Hz) / 固定シャッター
シャッター速度	[1.3メガピクセル [16:9] (60 fpsモード) 時] OFF (1/60)、1/100、1/120、1/250、1/500、1/1000、1/2000、1/4000、1/10000 [1.3メガピクセル [16:9] (60 fpsモード) 以外] OFF (1/30)、3/100、3/120、2/100、2/120、1/100、1/120、1/250、1/500、1/1000、1/2000、1/4000、1/10000
最長露光時間	最大 1/1000s、最大 1/500s、最大 1/250s、最大 1/120s、最大 1/100s、最大 2/120s、最大 1/60s、最大 2/100s、最大 1/30s、最大 2/30s、最大 4/30s、最大 6/30s、最大 10/30s、最大 16/30s
カラー / 白黒切換	SFN311 Off / On / Auto1 (Normal) / Auto2 (IR Light) / Auto3 (SCC)
簡易白黒切替	SFN310J Off / Auto
ホワイトバランス	ATW1 / ATW2 / AWC
デジタルノイズリダクション	High / Low
プライバシーゾーン	有効 / 無効 (ゾーン設定 最大8か所)
画面内文字表示	On / Off 最大20文字 (アルファベット、カタカナ、数字、記号)
動作検知 (VMD)	有効 / 無効、4エリア設定可能
レンズ部	
ズーム比	3.6倍 バリフォーカル 2倍 EX光学ズーム VGA解像度使用時 ※16:9モード時
デジタルズーム	X1、X2、X4の3段階から選択可能
焦点距離 (f)	2.8 mm ~ 10 mm
最大口径比 (F)	1 : 1.6 (WIDE) ~ 1 : 4.0 (TELE)
フォーカス範囲 / 絞り範囲	0.3 m ~ ∞ / F1.6 ~ F17.6
画角	[16:9モード時] 水平: 27.9° (TELE) ~ 100.5° (WIDE) 垂直: 15.7° (TELE) ~ 54.8° (WIDE) [4:3モード時] 水平: 27.9° (TELE) ~ 100° (WIDE) 垂直: 21° (TELE) ~ 73.9° (WIDE)
調整角度	水平 (PAN) 角: ±180°、垂直 (TILT) 角: ±85°、傾き角: -225° (左) ~ +120° (右)

■ 寸法図 (単位:mm)



「みえますねとPRO」は、パソコンなどのインターネットに接続した端末からネットワークカメラやレコーダーに対し、アクセス・操作・通知などをおこなうためのクラウド型サービスです。みえますねとPROについては <http://panasonic.biz/miemasu/pro/> をご覧ください。



IPベースの物理セキュリティ製品向けの規格標準化を推進するフォーラム ONVIF (オープンネットワークビデオインターフェース・フォーラム) が公開しているプロフィール。



RBSS マークは公益社団法人日本防犯設備協会が優良な防犯機器として認定した製品に使用許諾した優良防犯機器認定マークです。



パナソニックグループは環境に配慮した製品づくりに取り組んでいます

- 省エネを徹底的に追求した製品をお客様にお届けし、商品使用時のCO₂排出量削減を目指します。
- 新しい資源の使用量を減らし、使用済みの製品などから回収した再生資源を使用した商品を作り、資源循環を推進します。
- パナソニック製品は、特定の環境負荷物質*の使用を規制するRoHS指令の基準値にグローバルで準拠しています。*鉛・カドミウム・水銀・六価クロム・特定臭素系難燃剤

お問い合わせは

パナソニック
システムお客様相談センター

パナソニック システムネットワークス株式会社 セキュリティシステム事業部

ネットワーク部	
ネットワーク	10BASE-T / 100BASE-TX, R45コネクタ
画像解像度	●1.3メガピクセル [16:9] (30 fps モード) / 1.3メガピクセル [16:9] (60 fps モード) H.264 / JPEG (MJPEG) 1280×720, 640×360, 320×180, 160×90 ●1.3メガピクセル [4:3] (30 fps モード) H.264 / JPEG (MJPEG) 1280×960, 800×600, VGA, 400×300, QVGA, 160×120
画像伝送方式 H.264*2	画質選択: 動き優先 / 標準 / 画質優先 配信方式: ユニキャスト / マルチキャスト ビットレート: (固定ビットレート / ストリーミング配信 / アドバンスド可変ビットレート) 64 kbps / 128 kbps / 256 kbps / 384 kbps / 512 kbps / 768 kbps / 1024 kbps / 1536 kbps / 2048 kbps / 3072 kbps / 4096 kbps / 6144 kbps / 8192 kbps / 10240 kbps / 12288 kbps / 14336 kbps / 16384 kbps / 20480 kbps / 24576 kbps ※H.264ビットレートは、「解像度」によって設定可能な範囲が異なります。(フレームレート指定) 1 fps / 3 fps / 5 fps / 7.5 fps / 10 fps / 12 fps / 15 fps / 20 fps / 30 fps / 60 fps ※「フレームレート」は、「1クライアントあたりのビットレート」に制限されます。「※」付きの値を設定した場合は、設定した値よりもフレームレートが低下することがあります。
JPEG (MJPEG)	画質選択: 0: 最高画質 / 1: 高画質 / 2: 3 / 4 / 5: 標準 / 6 / 7 / 8: 低画質 (0~9の10段階)
画像更新速度	0.1 fps ~ 60 fps (JPEGとH.264同時動作時のJPEGフレームレートは制限あり)
クロッピング機能	Off / JPEG(1) / JPEG(2) / JPEG(3) / H.264(1) / H.264(2) / H.264(3) / H.264(4) / H.264(all) アラーム連動クロッピング On/Off
音声圧縮方式	G.726 (ADPCM) 32 kbps / 16 kbps, G.711 64 kbps, AAC-LC*3, AAC-LC (高音質)*4 64 kbps / 96 kbps / 128 kbps
配信量制御	制限なし / 64 kbps / 128 kbps / 256 kbps / 384 kbps / 512 kbps / 768 kbps / 1024 kbps / 2048 kbps / 4096 kbps / 8192 kbps
対応プロトコル	IPv6: TCP / IP, UDP / IP, HTTP, HTTPS, FTP, SMTP, DNS, NTP, SNMP, DHCPv6, RTP, MLD, ICMP, ARP IPv4: TCP / IP, UDP / IP, HTTP, HTTPS, RTSP, RTP, RTCP, FTP, SMTP, DHCP, DNS, DDNS, NTP, SNMP, UPnP, IGMP, ICMP, ARP
最大接続数	14 (カメラへ同時接続できるセッション数) ※条件による
FTP クライアント	アラーム画像送信、FTP 定期送信 (FTP定期送信失敗時、 SFN311 SDメモリーカードにバックアップ可能)
マルチスクリーン	同時に16台のカメラの画像を表示 (自カメラ含む)
推奨SDXC / SDHC / SDメモリーカード (別売り)*5	SFN311 パナソニック株式会社製 (SDスピードクラス4以上) (miniSDカード、microSDカードは除く) SDXCメモリーカード: 64 GB SDHCメモリーカード: 4 GB, 8 GB, 16 GB, 32 GB SDメモリーカード: 2 GB
携帯電話対応	NTTドコモ、au (KDDI)、SoftBank JPEG画像表示、AUX制御 (アクセスレベルによる)
携帯端末対応	iPad, iPhone, iPod touch (iOS 4.2.1以降)、Android™端末 最新情報はこちら → http://panasonic.biz/security/support/technic.html

- ※1 SD録画など、撮影以外の機能が動作していない状態。
- ※2 独立に4ストリーム分の配信設定が可能です。
- ※3 SDメモリーカードへの録音は、AAC-LC (Advanced Audio Coding - Low Complexity) のみ使用します。
- ※4 AAC-LC (高音質) はサンプリング周波数が48kHzです。SDメモリーカード、音検知機能は同時使用できません。HTTPSでは使用できません。アクセスできる最大ユーザー数が5人になります。
- ※5 SDメモリーカードへの録画を、自動上書きなどにより繰り返し行う場合は、耐久性・信頼性に優れた業務用のSDメモリーカードをご使用ください。詳細については、サポートウェブサイト (<http://panasonic.biz/security/support/info.html>) を参照してください。

■ 対応OSとブラウザ

対応 OS	Microsoft® Windows® 8.1 日本語版 Microsoft® Windows® 8 日本語版 Microsoft® Windows® 7 日本語版 Microsoft® Windows Vista® 日本語版
対応ブラウザ	Windows® Internet Explorer® 11 32ビット 日本語版 Windows® Internet Explorer® 10 32ビット 日本語版 Windows® Internet Explorer® 9 32ビット 日本語版 Windows® Internet Explorer® 8 32ビット 日本語版 Windows® Internet Explorer® 7 32ビット 日本語版

最新情報はこちら → <http://panasonic.biz/security/support/technic.html>

- Microsoft, Windows, Windows Vista, Internet Explorerは、米国Microsoft Corporationの米国およびその他の国における登録商標または商標です。
- iPad, iPhone, iPod touchは、米国および他の国々で登録されたApple Inc.の商標です。
- Androidは、Google Inc.の商標または登録商標です。

■ 関連商品 (別売)

※ 掲載商品の価格には消費税は含まれていません。

<p>カメラ天井直付金具 WV-Q105A 本体希望小売価格 15,000円 (税抜)</p>	<p>カメラ天井埋込金具 WV-Q174B 本体希望小売価格 9,800円 (税抜)</p>	<p>スモークドームカバー WV-CF5SA 本体希望小売価格 4,000円 (税抜)</p>
<p>ACアダプター WV-PS16 本体希望小売価格 8,000円 (税抜) ●DC12Vを使用する場合。</p>	<p>イーサネット 送電アダプター BB-HPE2 本体希望小売価格 24,800円 (税抜)</p>	<p>仕上り: ABS樹脂 セイルホワイト ※穴あけ寸法φ160mm 板厚: 30mm (MAX)</p> <p>分光透過率 約30% ※低照度の場所では 使用しないでください。</p>

- 製品の色は印刷物ですので実際の色と若干異なる場合があります。●製品の定格およびデザインは予告なく変更する場合があります。
- 本カタログ掲載商品の価格には、配送・設置調整費、工事費、使用済み商品の引き取り費等は含まれておりません。
- 実際の製品には、ご使用上の注意を表示しているものがあります。

WV-JJ1C284

2015-05-005-P3



0120-878-410 受付: 9時~17時30分 (土・日・祝祭日は受付のみ)

※携帯電話・PHSからもご利用いただけます (お問合せの内容によっては、担当窓口をご案内する場合がございます)。

ホームページからのお問い合わせは <https://sec.panasonic.biz/solution/info/>

〒812-8531 福岡県福岡市博多区美野島4丁目1番62号